



**Herzlich willkommen!**

Quartal-Update  
Q1 2024



Q1 2024

**Quartal-Update**

# Seafood Stimmungsbarometer



Salmon

## Mowi breaks its own record in 2023

*Following the tone of the year, the Norwegian salmon farming giant closed 2023 with record of harvest volumes, revenues and operating profits, even though the latter fell in Q4.*

Solides  
Fundament



MARCH 7, 2024

## SalMar unveils USD 48 million R&D investment in salmon health and welfare research lab

Innovation



## China's salmon imports back to pre-COVID levels

*China's imports of Atlantic salmon have rebounded to levels not seen since before the pandemic, according to Chinese customs data*



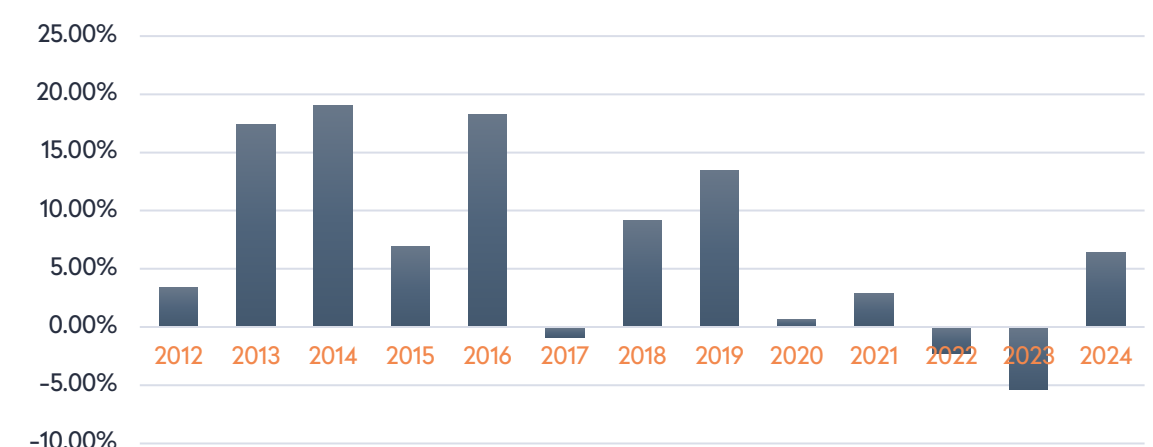
Starke  
Nachfrage

# Bonafide Global Fish Fund mit fünf erfolgreichen Monaten

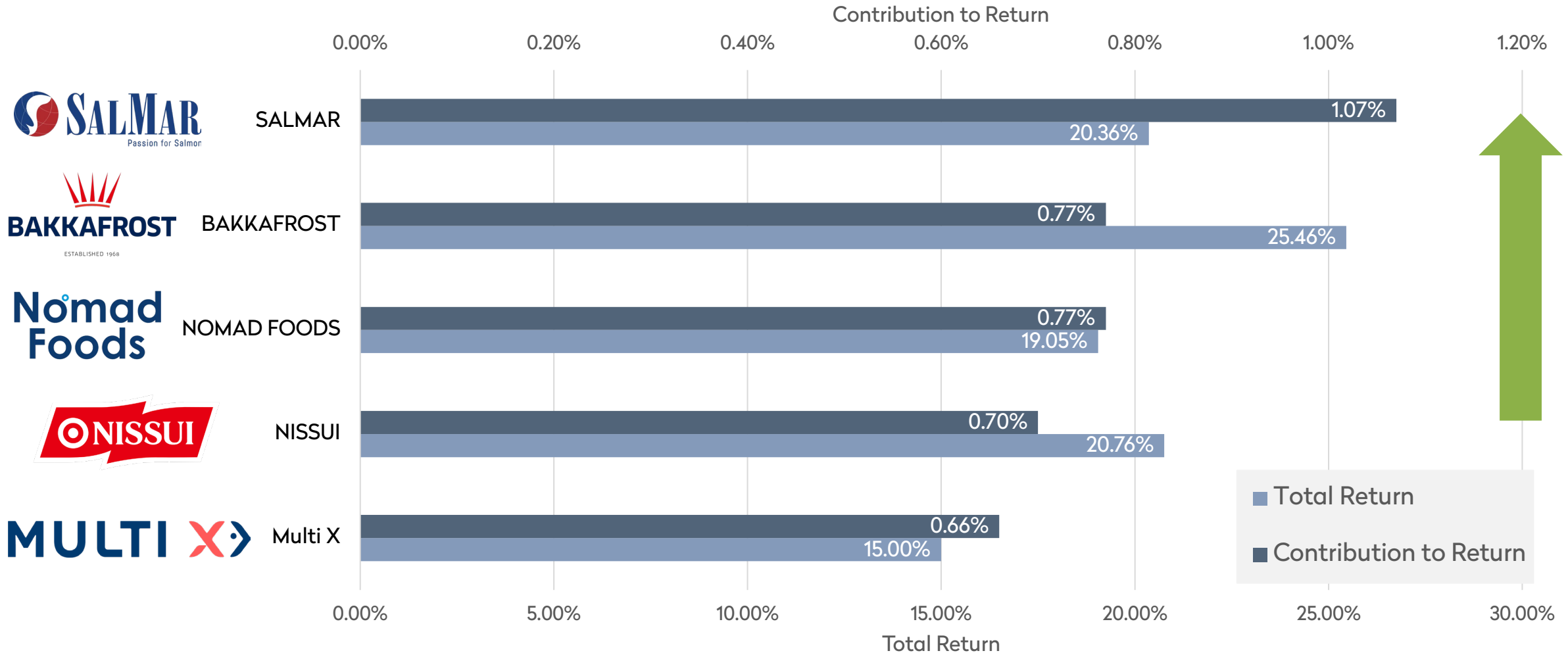
7.27%  
p.a.

## Historische Performance EUR-Tranche

	Jan	Feb	Mrz	Apr	Mai	Jun	Jul	Aug	Sep	Okt	Nov	Dez	YTD	World Equity
2024	1.45	2.85	2.04										6.47	6.89
2023	3.92	-4.95	-1.12	0.69	-0.10	-4.68	2.61	2.34	-2.10	-5.98	1.69	2.77	-5.39	16.01
2022	2.05	1.29	3.55	0.34	-1.91	-4.47	4.67	-3.13	-14.84	2.68	4.65	4.66	-2.25	-14.70
2021	1.26	4.62	4.05	-0.88	-2.41	0.09	-0.59	0.39	-1.99	2.63	-3.17	-0.82	2.90	25.19
2020	-1.36	-5.23	-17.87	12.54	5.69	-0.99	0.35	4.04	-2.72	-3.59	8.95	4.35	0.68	5.15
2019	5.42	0.91	-0.16	0.60	-1.42	1.47	3.23	-4.52	2.94	-0.84	4.04	1.46	13.49	25.97
2018	-1.57	2.35	-0.16	6.14	3.80	-0.25	0.27	1.74	3.17	0.62	0.10	-6.84	9.17	-6.57
2017	0.72	1.36	-1.68	-1.16	1.71	-1.54	-0.33	-0.52	1.44	2.48	-4.60	1.41	-0.94	6.89
2016	-1.38	-0.07	3.96	2.46	2.47	0.41	3.20	-1.49	2.00	3.96	-0.40	1.96	18.24	9.21
2015	4.88	-0.27	0.65	0.25	2.65	-2.06	-1.41	-11.21	5.13	3.97	6.84	-1.44	6.90	6.26
2014	-0.90	-0.06	1.45	1.92	5.13	1.69	2.83	1.78	-0.31	4.59	-0.47	0.09	19.03	15.70
2013	5.08	4.19	-0.83	-0.56	3.21	-4.53	-0.19	-2.65	10.25	0.42	1.84	0.78	17.45	14.70
2012						2.28	0.72	2.89	-2.26	2.04	-3.10	0.95	3.40	9.52

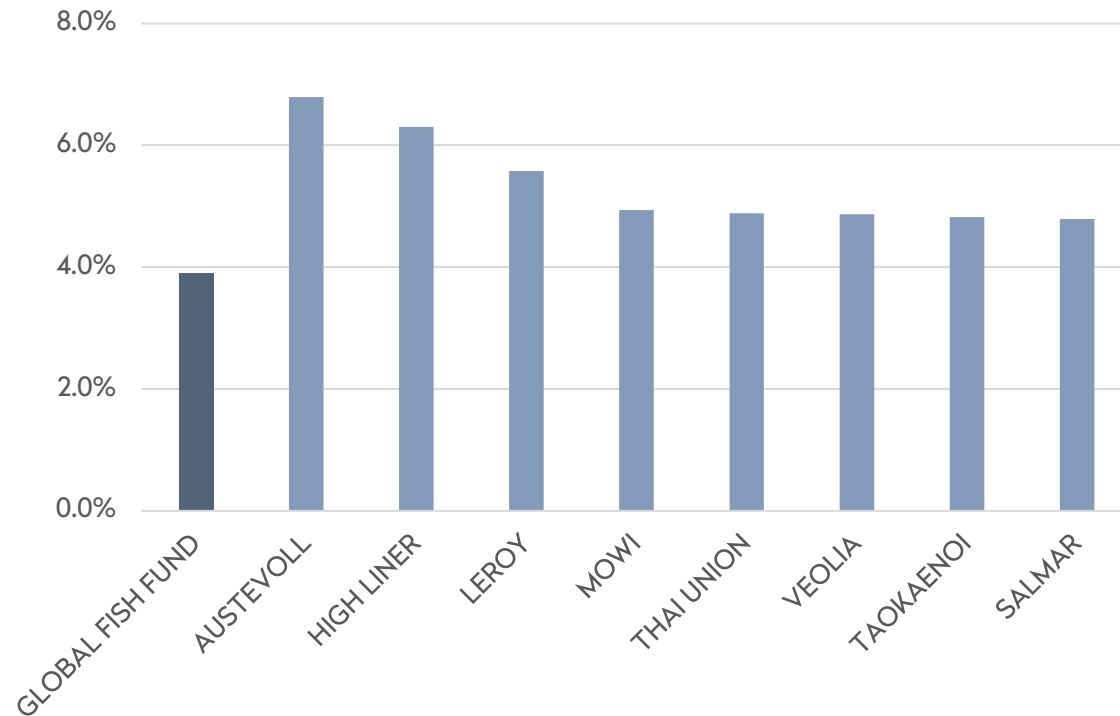


# Best Performers



# Rekord-Quartal: Der Global Fish Fund erwartet die beste Dividendensaison seiner Geschichte

## Erwartete Dividendenrenditen 2024

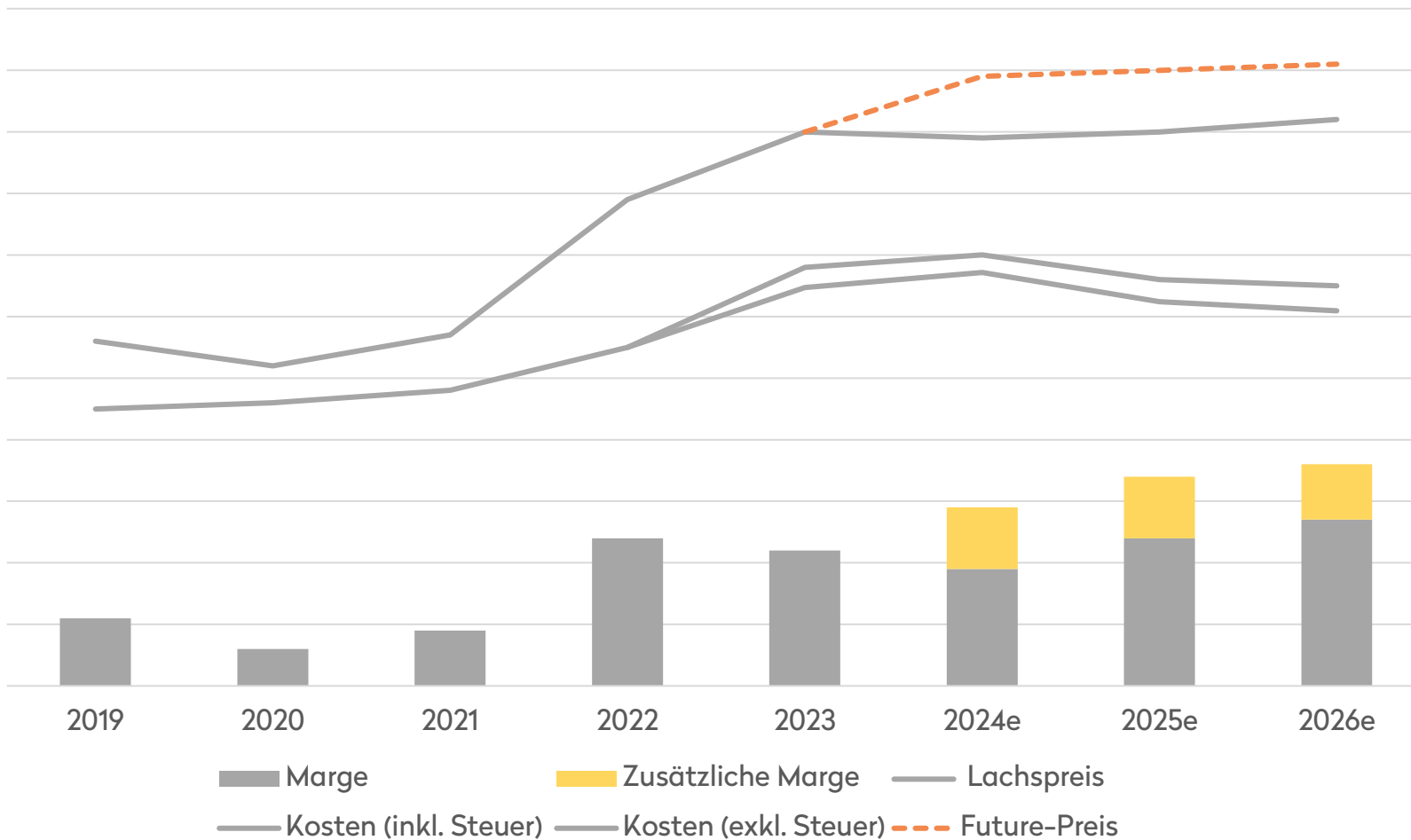


Stabile Cashflows bei den Unternehmen führen zu **attraktiven Dividenden-Zahlungen**.

- Bonafide Global Fish Fund: 3.9%
- Ø Top-10 Dividendenzahler: 5.5%

Quelle: Bonafide, Bloomberg

# Rückblick: Aktuelle Future-Preise bringen Upside-Potenzial



## Norwegian salmon prices hit new record

April 18, 2024 | Vince McDonagh | News, News Archive, News Archive



**Fischöl & Fischmehl: Preise werden sinken!**

- Peru hat die Quote für Anchovy für die angelaufene Fang-Saison verdoppelt.
- Entsprechend erwarten wir zeitnahe einen deutlichen Rückgang bei den Fischöl- sowie Fischmehl-Preisen.
- Dies führt zu einer Ausweitung der Margen und damit zu Gewinnwachstum bei den Fischzüchtern!

**Peru more than doubles pivotal anchovy quota**

The first fishing season in north-central waters will begin on April 25.

bonafide

Quelle: Bonafide, Fish Farmer (18.04.2024)

# Fischöl & Fischmehl: Preise werden sinken!



## Peru more than doubles pivotal anchovy quota

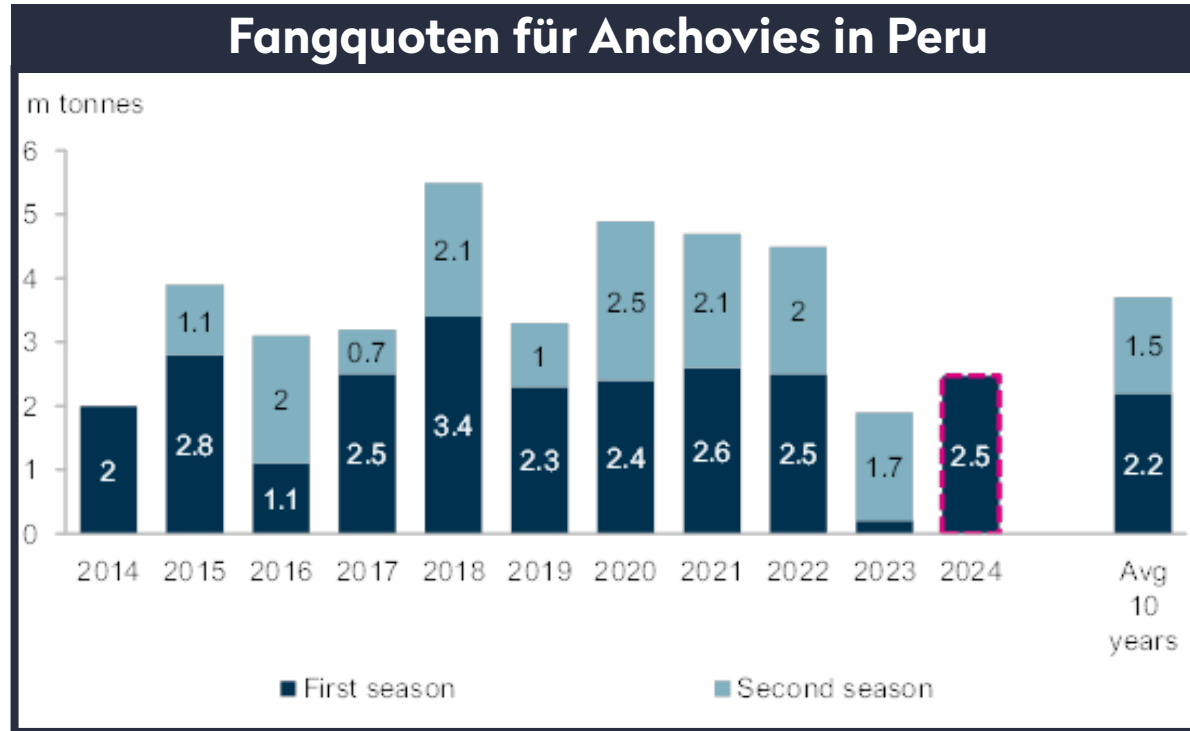
The first fishing season in north-central waters will begin on April 16.

- Peru hat die Quote für Anchovy für die angelaufene Fang-Saison verdoppelt.
- Entsprechend erwarten wir zeitnahe einen deutlichen Rückgang bei den Fischöl- sowie Fischmehl-Preisen.
- **Dies führt zu einer Ausweitung der Margen und damit zu Gewinnwachstum bei den Fischzüchtern!**

Quelle: Intrafish



# El Niño vorbei – Normalisierung des Wildfangs in Peru



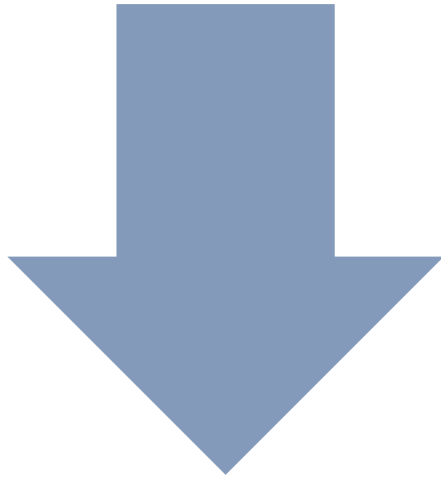
- Peru steht für 20% des globalen Angebots von Fischmehl und Fischöl
- Quote für erste Fangsaison 2024 über dem 10-Jahres-Schnitt
- Saisonstart war am 16. April
- Aquakulturindustrie schaut gebannt auf Fortschritte bei Fängen und „Yields“

Quelle: Pareto Securities

# El Niño vorbei – positive Auswirkung auf Aquakulturen



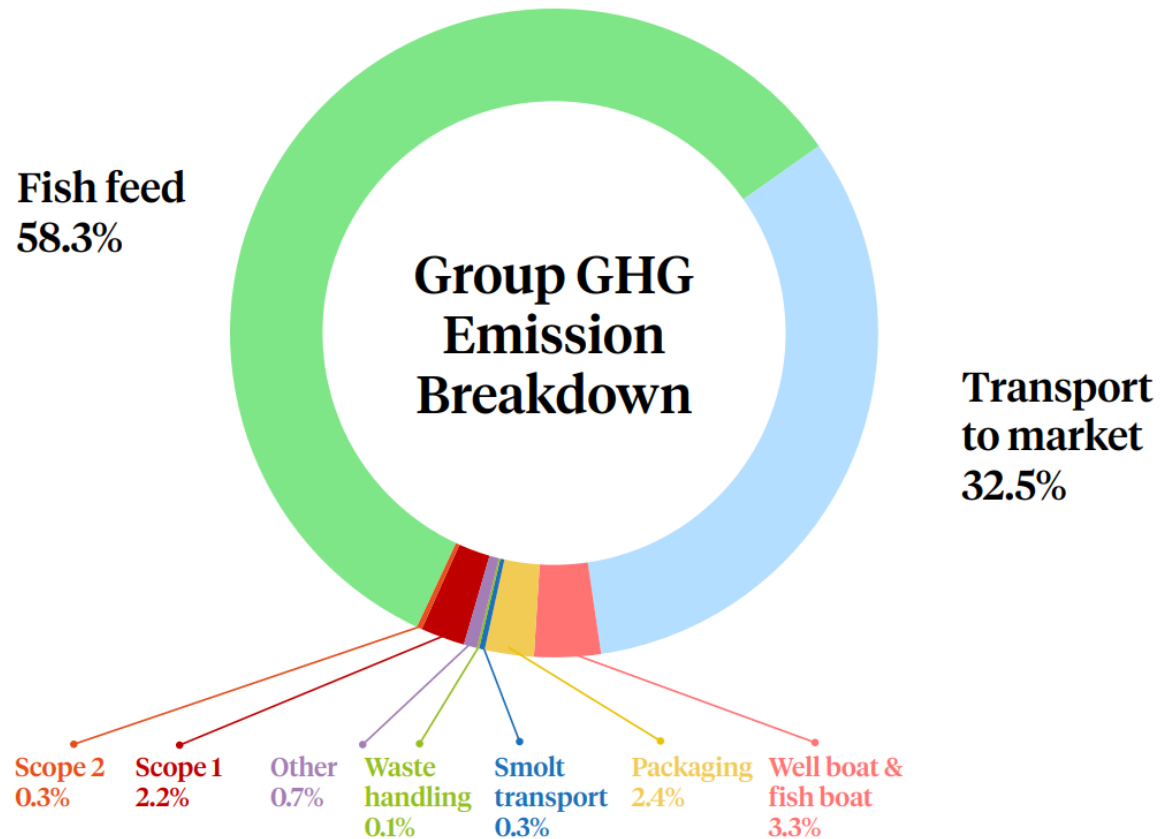
**Futtermittelkosten**



**Unternehmensgewinne**



# Futter, Transport und Elektrifizierung im Fokus von Klimainitiativen



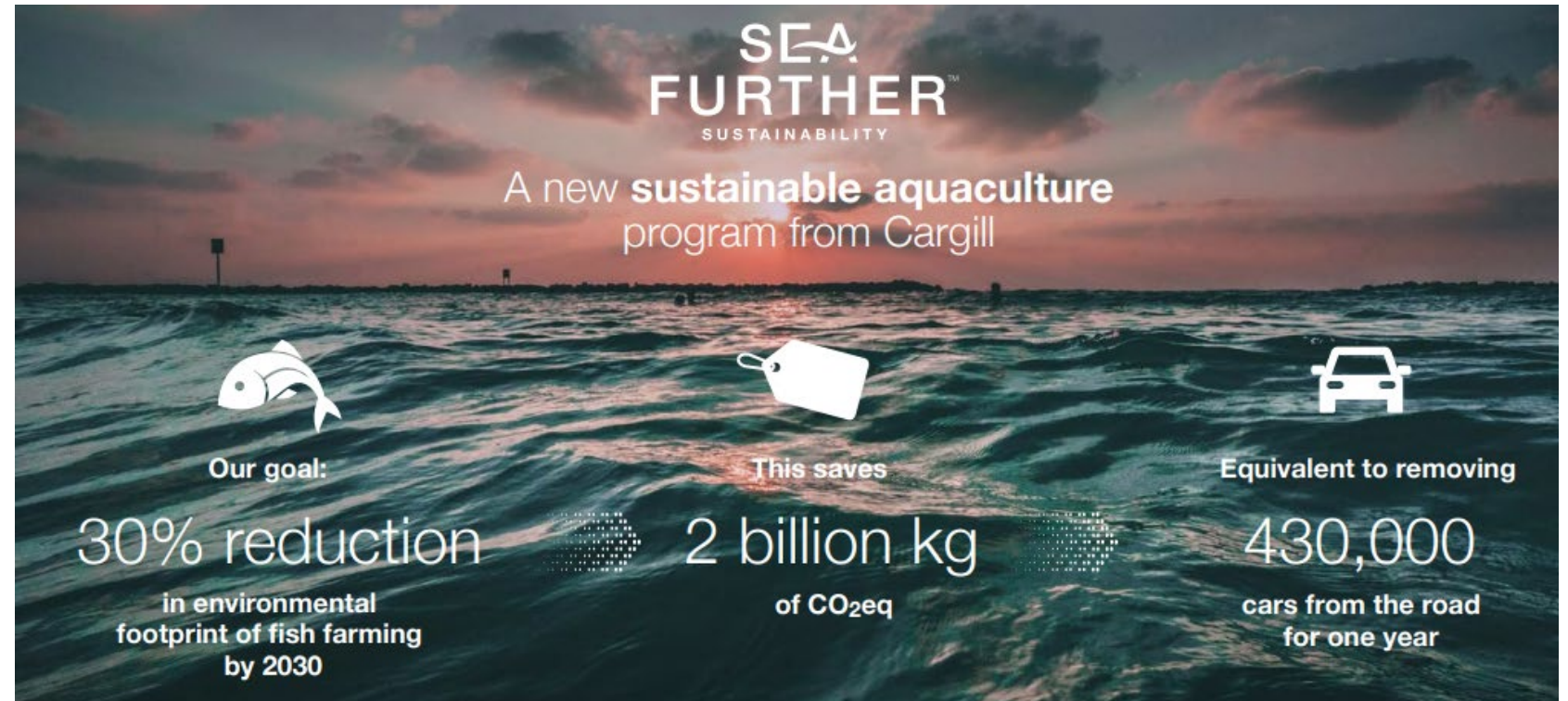
Die drei wichtigsten Optionen zur Senkung der Emissionen sind:

- Änderung der Futterzusammensetzung
- Weniger Transporte auf dem Luftweg
- Umstellung auf alternative Kraftstoffe

- Leroy

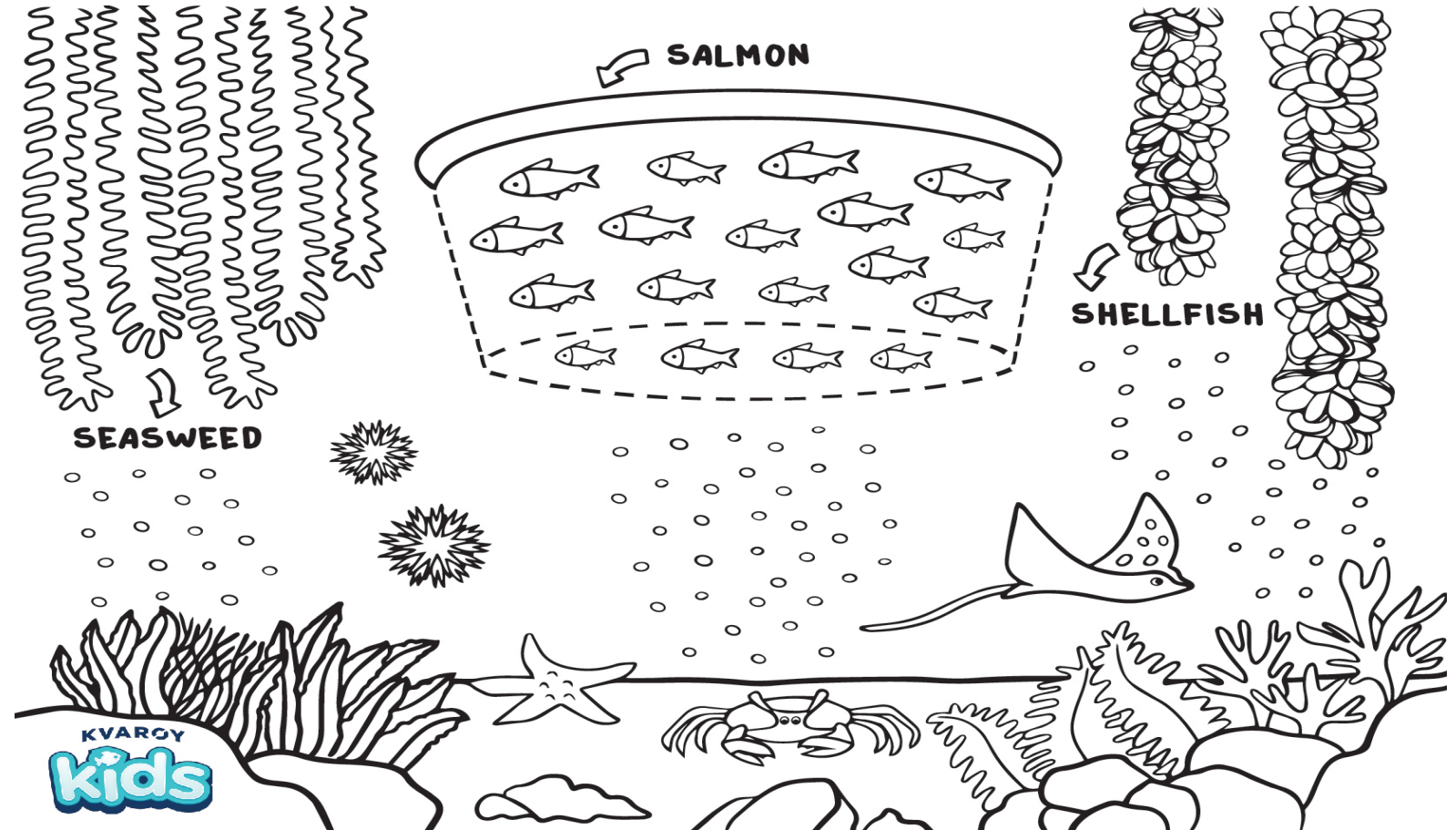
# Cargill/Skretting/Biomar: Gemeinsam zu besserem Futter

- Einsatz von Nassfutter, zur Vermeidung der Trocknung
- Modernisierung der Schifffahrtsflotte
- Produktion alternativer Kraftstoffe in eigener Biodieselanlage
- Förderung regenerativer landwirtschaftlicher Praktiken
- Änderung der Futterzusammensetzung



# Leroy: Züchtung von Algen und Muscheln als neuartige Futtermittelzutaten

- Züchtung neuartiger Inhaltsstoffe seit 2017
- Größter Algenzüchter Europas
- Ehrgeiziges Wachstumsziel von 300.000 Tonnen Algen



# Corbion: Fermentation von Mikroalgen als Omega-3 Quelle

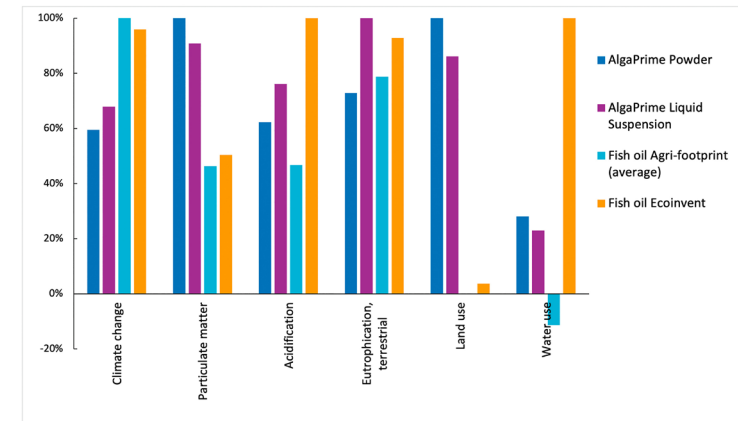
AlgaPrime<sup>™</sup> DHA



Powder

Liquid

- nachhaltig produziert mit erneuerbarer Energie und Zuckerrohr als Rohstoff
- LCA zeigt 30-40 % geringere Auswirkungen auf den Klimawandel als Fischöl



# SalMar: Weiterverarbeitung zur Transportoptimierung

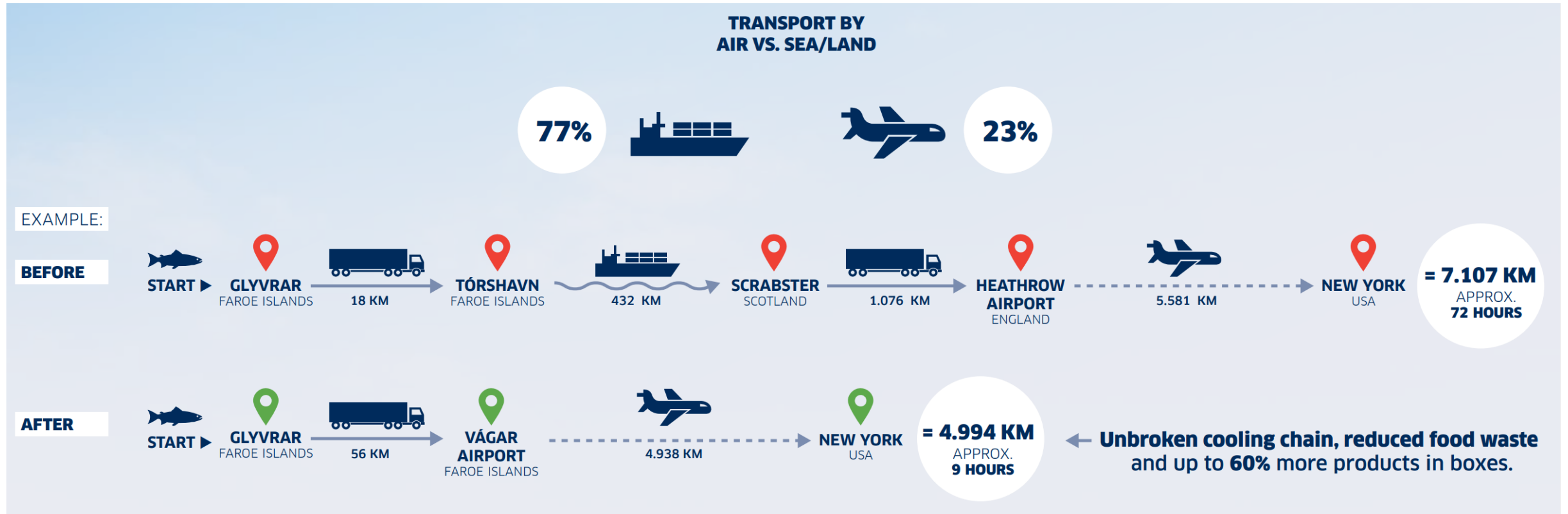
**Local value-added  
Processing ist a fantastic  
Climate initiative**



Reduction in GHG  
emissions due to  
local processing

**86,000**  
tonnes CO<sub>2</sub>e

# Bakkafrost: Im eigenen Flugzeug Umwege vermeiden





# Proximar: Mit landbasierter Landwirtschaft näher am Verbraucher



Quelle: Proximar

# North Atlantic Seafood Forum in Bergen – Erneut Teilnahmerecord



# North Atlantic Seafood Forum in Bergen – mehr als 950 Experten



Expertenpanels



Small Talk



Präsentationen

# North Atlantic Seafood Forum in Bergen – Key Take Aways

---

- Unternehmen verdienen sehr gutes Geld
- Industrie will mehr Fisch produzieren, um Nachfrage zu decken, aber politische Rahmenbedingungen bremsen
- Innovation und Technologie bleiben Treiber für effizientere und kostengünstigere Produktion
- Zusammenarbeit fördern durch Austausch von Zuchtdaten sowie gemeinsamen Investitionen in Forschung & Entwicklung der Fischbiologie
- El Niño ist vorüber und Futtermittelpreise dürften sich bald normalisieren

# Seafood Expo Global in Barcelona



## Ein paar Fakten

- 240'000 m<sup>2</sup> Ausstellungsfläche
- 34'000 Seafood-Experten aus 150 Ländern
- 2'078 Aussteller
- Wertschöpfung für Barcelona: 150 Mio. EUR

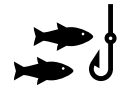
Quelle: Fira Barcelona / Seafood Expo Global 2023

# Impressionen von Dienstag



# Welche Fische geben wir Ihnen mit nach Hause

---



Das beendete El Niño-Phänomen wirkt sich wirtschaftlich aus – sinkende Kosten stabilisieren sich, während Preise auf anhaltend hohem Niveau verharren. Diese Konstellation führt zu historischen Margen und treibt das Gewinnwachstum voran.



Im bevorstehenden zweiten Quartal navigiert der Global Fish Fund auf Kurs zu seiner bislang ertragreichsten Dividendensaison seit Gründung.



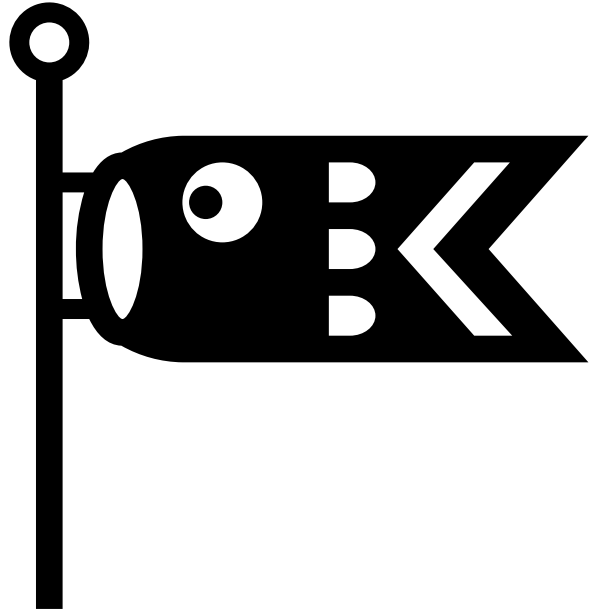
Die Klimabilanz zieht verstärkt Aufmerksamkeit auf sich – Seafood-Unternehmen intensivieren ihre Anstrengungen. Schlüsselemente: Futtermittel & Transport.



Die Zuversicht in der Branche ist spürbar – die #BlueRevolution setzt ihren Aufschwung fort. Das zunehmende Interesse und Engagement für die maritime Wirtschaft wird auf der Seafood-Expo in Barcelona eindrucksvoll unter Beweis gestellt.

# Q & A

---



# Fragen?



# Kontakt

Bonafide Wealth Management AG  
Höfle 30  
9496 Balzers  
Liechtenstein

+423 388 00 30

[info@bonafide-ltd.com](mailto:info@bonafide-ltd.com)



Marco Fiorini



[mf@bonafide-ltd.com](mailto:mf@bonafide-ltd.com)



+423 388 01 81



Marco Berweger



[mb@bonafide-ltd.com](mailto:mb@bonafide-ltd.com)



+423 388 00 34

# Rechtliche Hinweise

---

## Kein Angebot

Die in dieser Publikation enthaltenen Informationen stellen weder eine Aufforderung, ein Angebot, noch eine Empfehlung zum Erwerb beziehungsweise Verkauf von Anlageinstrumenten oder zur Tätigkeit sonstiger Transaktionen oder Rechtsgeschäfte dar. Die Informationen in dieser Publikation stellen für den Leser keine Entscheidungshilfen dar. Bei Anlageentscheidungen lassen Sie sich bitte von qualifiziertem Personal beraten.

## Verkaufsbeschränkungen

Der Inhalt dieser Publikation ist nicht für Personen bestimmt, die einer Rechtsordnung unterstehen, welche den Vertrieb der Publikation bzw. der darin aufgeführten Anlagefonds verbietet (aufgrund der Nationalität der betreffenden Person, ihres Wohnsitzes oder aus anderen Gründen). Personen, die in den Besitz dieser Publikation gelangen, müssen sich über etwaige Beschränkungen informieren und diese einhalten. Die Anteile der in dieser Publikation beschriebenen Anlagefonds wurden insbesondere nicht nach dem United States Securities Act 1933 registriert und dürfen, ausser in Verbindung mit einem Geschäft, welches dieses Gesetz nicht verletzt, weder direkt noch indirekt in den Vereinigten Staaten, d. h. von Staatsangehörigen oder Personen mit Wohnsitz in den Vereinigten Staaten, Kapitalgesellschaften oder anderen Rechtsgebilden, die nach dem Recht der Vereinigten Staaten errichtet wurden oder verwaltet werden, angeboten, an diese veräussert, weiterveräussert oder ausgeliefert werden. Der Begriff «Vereinigte Staaten» umfasst die Vereinigten Staaten von Amerika, alle ihre Gliedstaaten, Territorien und Besitzungen (Possessions) sowie alle Gebiete, die ihrer Rechtshoheit unterstehen.

## Risikohinweis

Bitte beachten Sie, dass sich der Wert einer Investition steigend wie auch fallend verändern kann. Die zukünftige Performance von Investitionen kann nicht aus der vergangenen Kursentwicklung abgeleitet werden. Anlagen in Fremdwährungen unterliegen zusätzlich Währungsschwankungen. Anlagen mit hoher Volatilität können starken Kursschwankungen ausgesetzt sein. Diese Kursschwankungen können die Höhe des angelegten Betrages ausmachen oder diesen sogar übersteigen. Die Erhaltung des investierten Kapitals kann somit nicht garantiert werden.

## Fondsdokumente

Der Erwerb von Anlagefonds sollte auf jeden Fall erst nach dem ausführlichen Studium des entsprechenden Verkaufsprospektes sowie des letzten Jahresberichts (bzw. Halbjahresberichts, falls dieser aktueller ist) und der übrigen rechtlich relevanten Dokumente (Reglement bzw. Vertragsbedingungen bzw. Statuten und ggf. Vereinfachter Prospekt) erfolgen. Diese Dokumente können für die in dieser Publikation aufgeführten Anlagefonds in Liechtenstein bei der IFM, Independent Fund Management AG, Landstrasse 30, 9494 Schaan oder bei der Bonafide Wealth Management AG, Höfle 30, 9496 Balzers kostenlos bezogen werden.

## Keine Zusicherung oder Gewährleistung

Sämtliche Informationen werden von der Bonafide Wealth Management AG unter grösster Sorgfalt zusammengestellt. Die veröffentlichten Informationen und Meinungen stammen aus von der Bonafide Wealth Management AG als zuverlässig erachteten Quellen. Die Bonafide Wealth Management AG übernimmt jedoch keine Gewähr für die Richtigkeit, Vollständigkeit und Aktualität der in diesen Publikationen enthaltenen Informationen. Deren Inhalt kann sich aufgrund gewisser Umstände jederzeit ändern, wobei seitens der Bonafide Wealth Management AG keine Pflicht besteht, einmal publizierte Informationen zu aktualisieren.

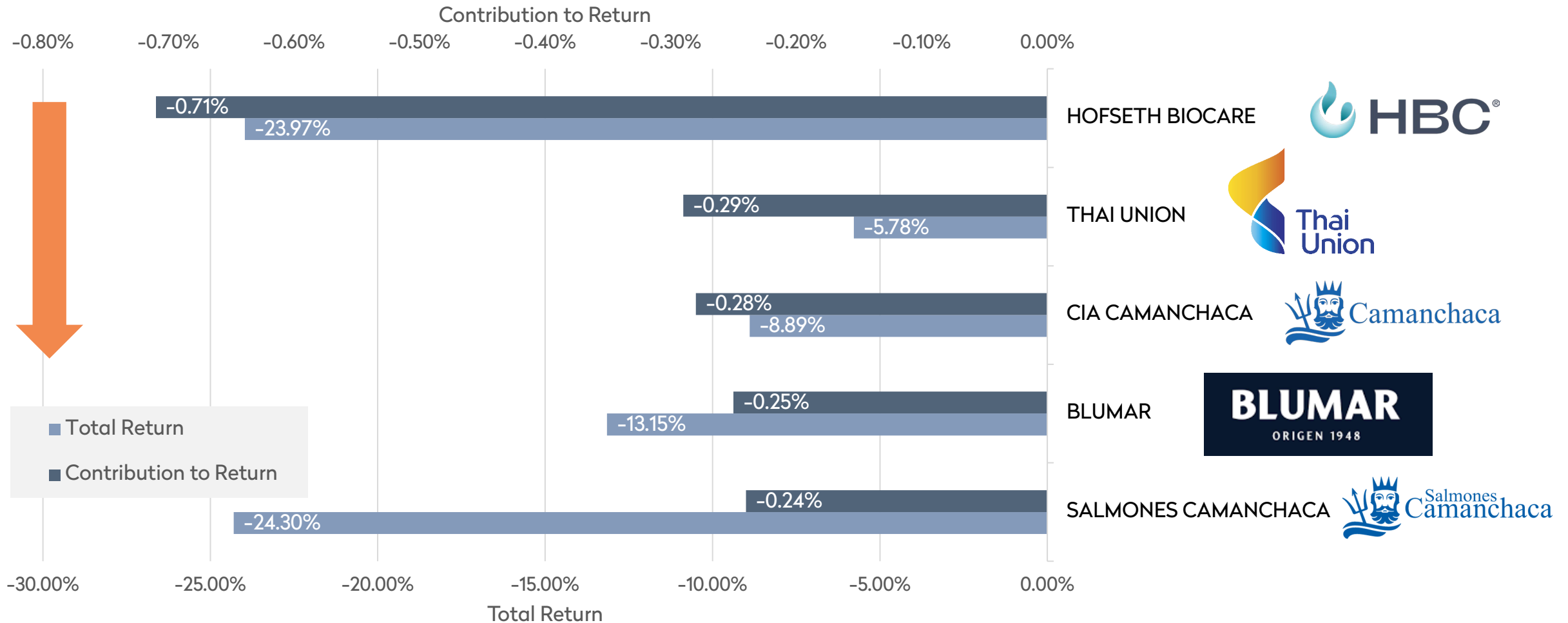
## Für die Erstellung dieser Publikation verantwortlich

Bonafide Wealth Management AG, Höfle 30, 9496 Balzers, Liechtenstein

# Backup



# Worst Performers



# 30 % des Portfolios mit SBTi-genehmigten Zielen, die zu SDG 13 beitragen

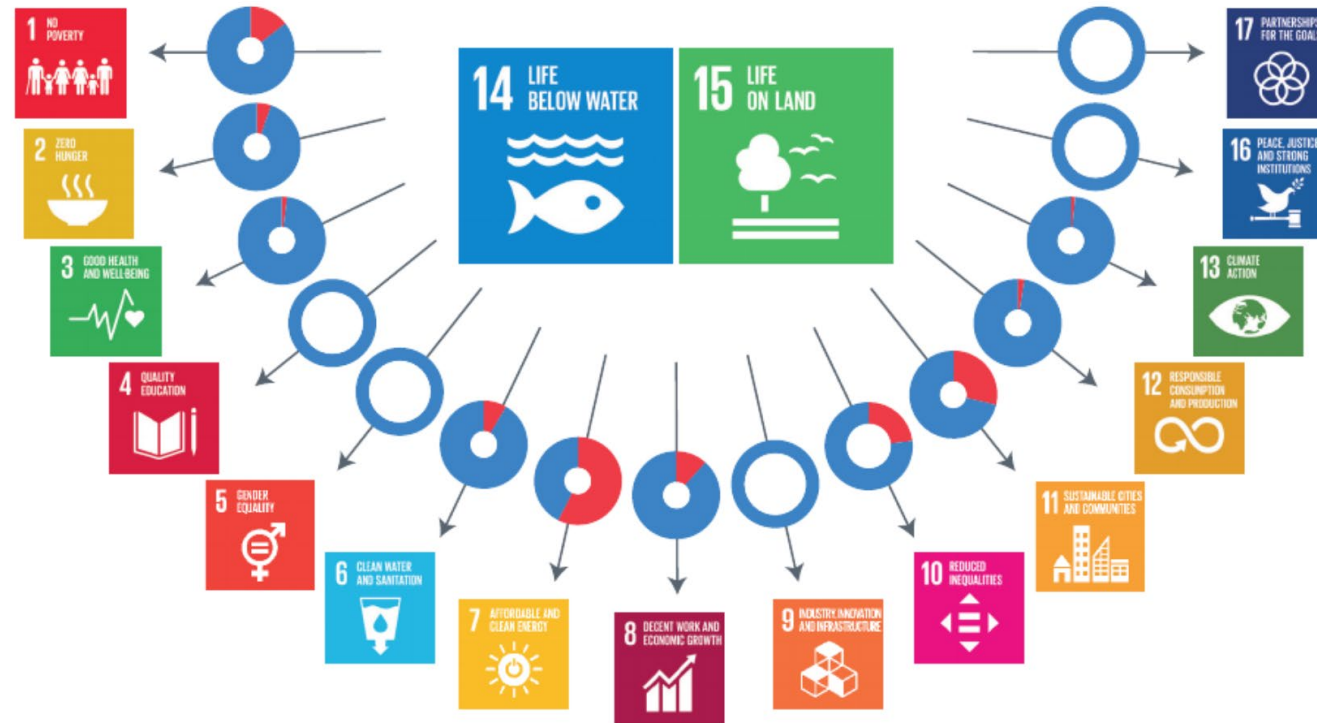


Figure 2: Contribution of Life below Water and of Life on Land (SDGs 14 and 15) to other SDGs. The data is the result of a systematic compilation of the current state of knowledge about interactions among the SDGs, in terms of co-benefits (blue) and trade-offs (red). The compilation is based on a total of 65 global assessments (UN reports and international scientific assessments), as well as 112 scientific articles published since 2015 with explicit reference to the SDGs. The slim donuts show either gaps in knowledge or weaker interactions.<sup>21, 23</sup>