



bonafide

*#Blue Revolution – Zeit zum
Eintauchen*

Bonafide Global Fish Strategie DIE ZUKUNFT DER ERNÄHRUNG IST BLAU

«Die Ernährungssicherheit ist eines der grundlegendsten Interessen des Landes. Von allen Dingen ist das Essen am wichtigsten, und Nahrung ist das Grundbedürfnis der Menschen.»

Präsident Xi Jinping



Was Sie sehen

Ein köstliches Lachsgericht, elegant serviert in einem Restaurant.

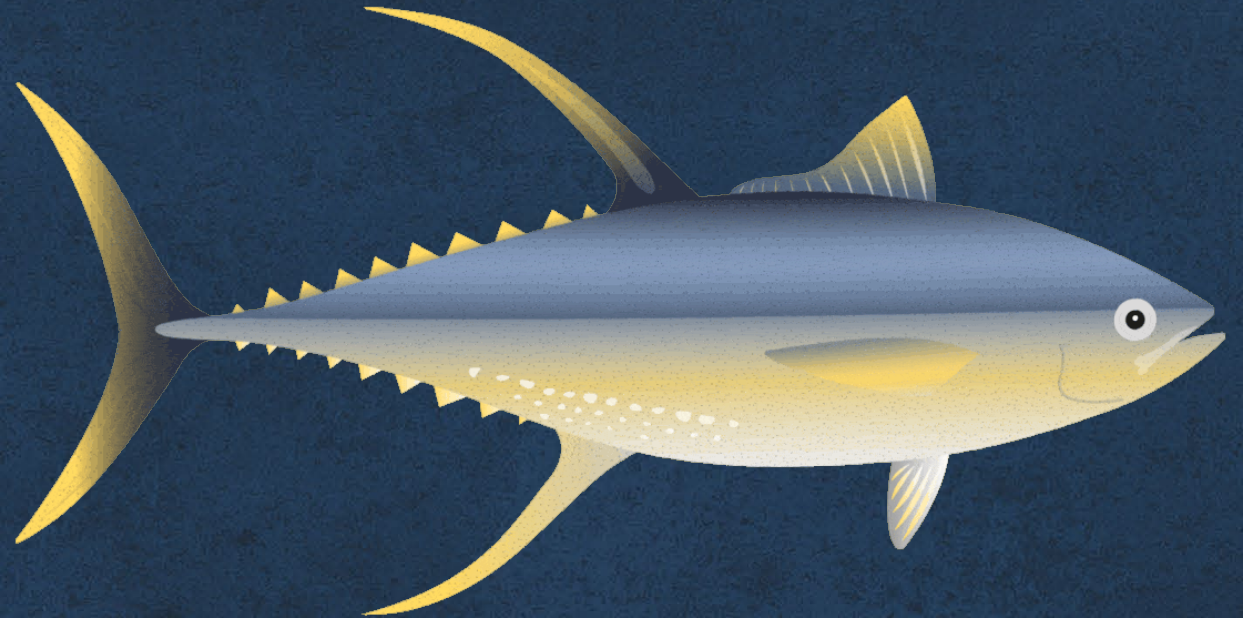


Was wir sehen

Eine komplexe, globale Wertschöpfungskette.



**Zentrale
Wachstumstreiber
der Industrie**



Fisch – „Super Food“ der Zukunft

Für nahezu jede Herausforderung in der globalen Lebensmittelindustrie bietet Fisch eine vorteilhafte Lösung

Ready-to-eat

Gesund

Proteinreiche Diät

Rund ums Jahr

Unverarbeitet

Nachhaltig



→ Anwenden von GLP-1-Medikamenten wird empfohlen, sich **proteinreich zu ernähren**, um weniger Muskeln abzubauen.

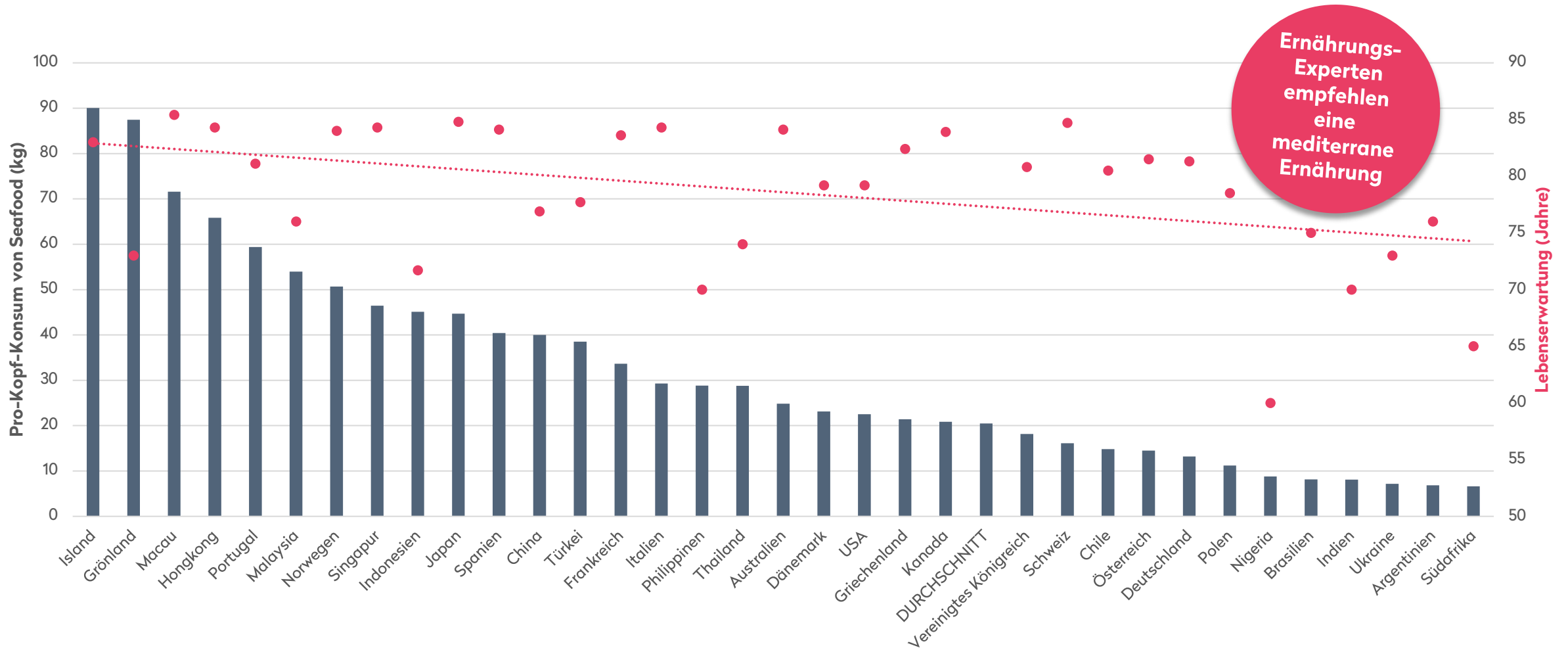
→ Die jüngere Generation will „ready-to-eat“-Lebensmittel, der **Sushi-Trend wird global**.

→ Gesundheitsbehörden/Ärzte **empfehlen zweimal pro Woche Fisch zu essen**, weil er einen hohen Nährwert hat.

→ Verstärkte **Kontrolle künstlicher Inhaltsstoffe** in verarbeiteten Lebensmitteln.

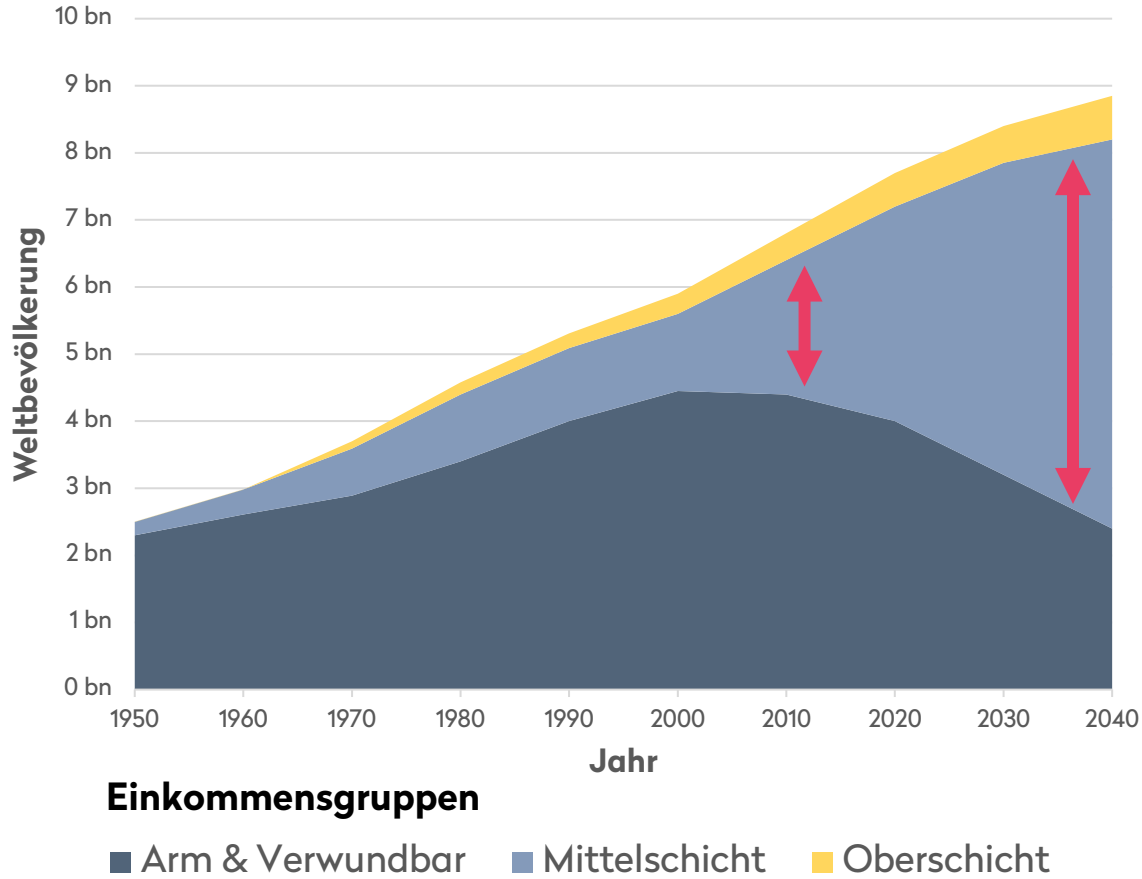
Korrelation zwischen Seafood und Lebenserwartung?

Je mehr Fisch konsumiert wird, desto länger leben die Menschen, nebst weiteren Faktoren

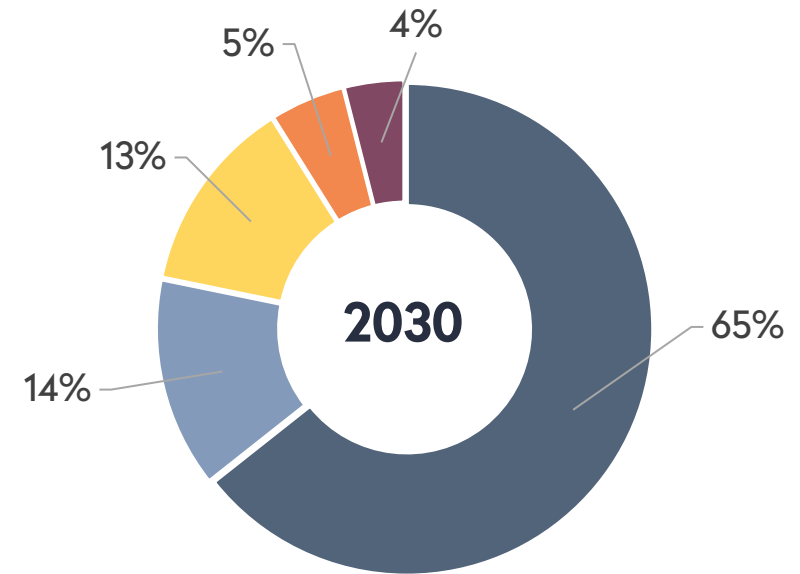


Quelle: FAO FishStat 2019 / CIA.gov

Der Aufstieg der Mittelschicht



Verteilung der Mittelschicht im Jahr 2030



- Asien-Pazifik
- Europa
- Amerika
- Naher Osten und Nordafrika
- Subsahara-Afrika

Quelle: World Data Lab's Market pro, 2021

Der **blaue** Planet



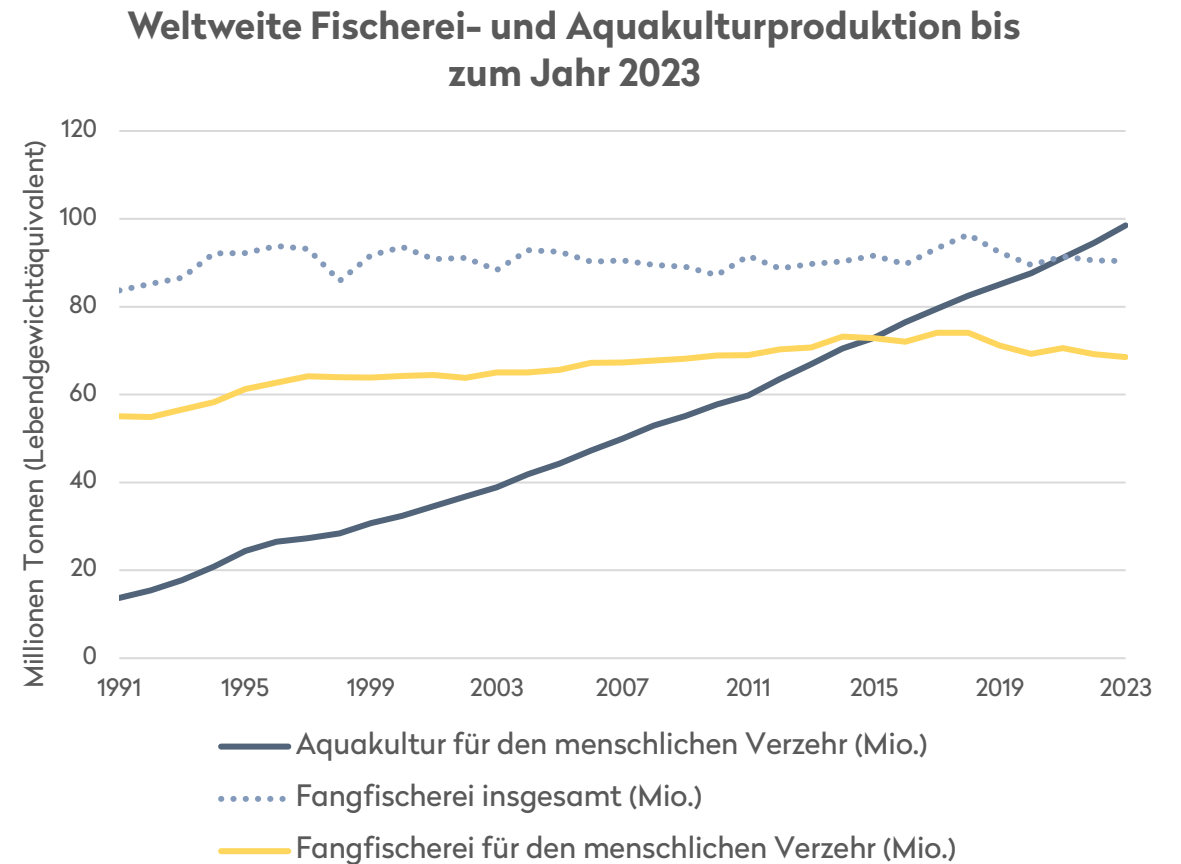
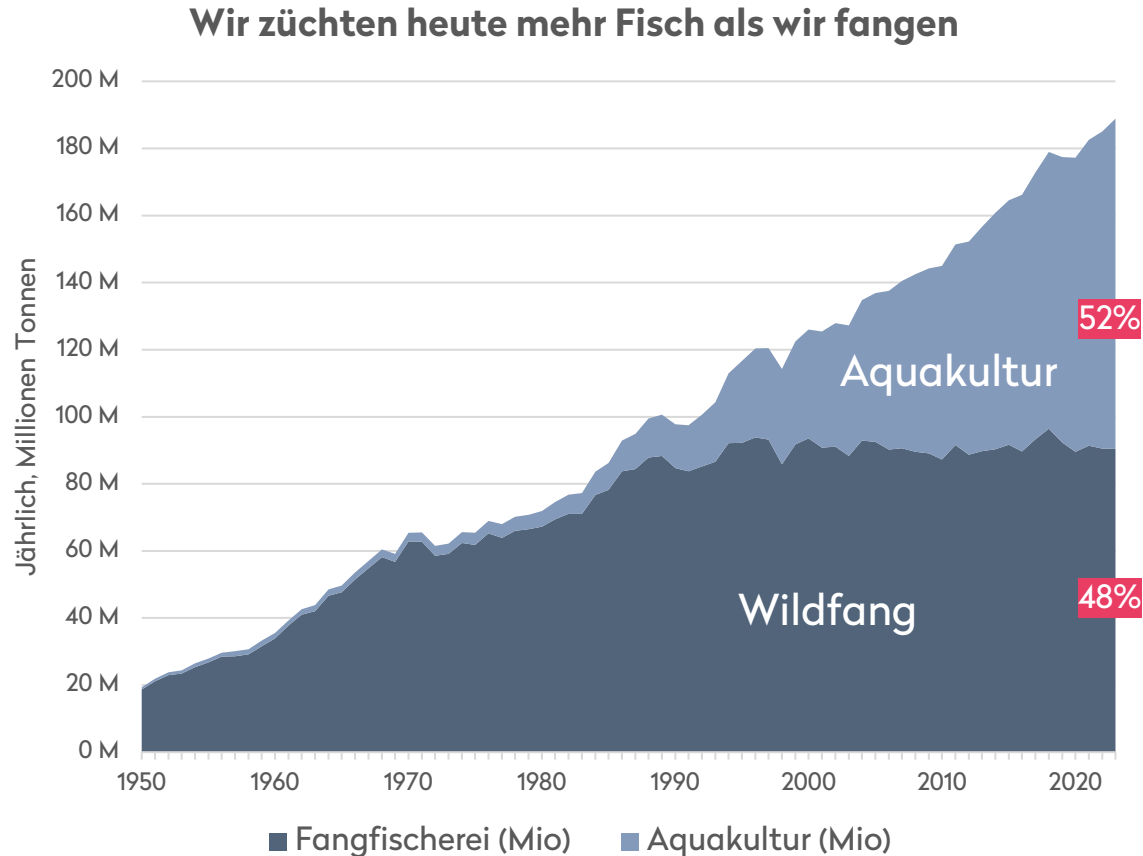
71% der Erde sind mit Wasser bedeckt.

Weltweit sind ~ **3,2 Mia. Menschen** auf Blue Foods angewiesen, um mindestens 20% ihres tierischen Proteins zu decken – der Bedarf **verdoppelt sich bis 2050.**

– Zeit, das Potenzial der Ozeane zu entfesseln!

FAO: Aquakultur überholt im Jahr 2022 zum ersten Mal die Fischerei

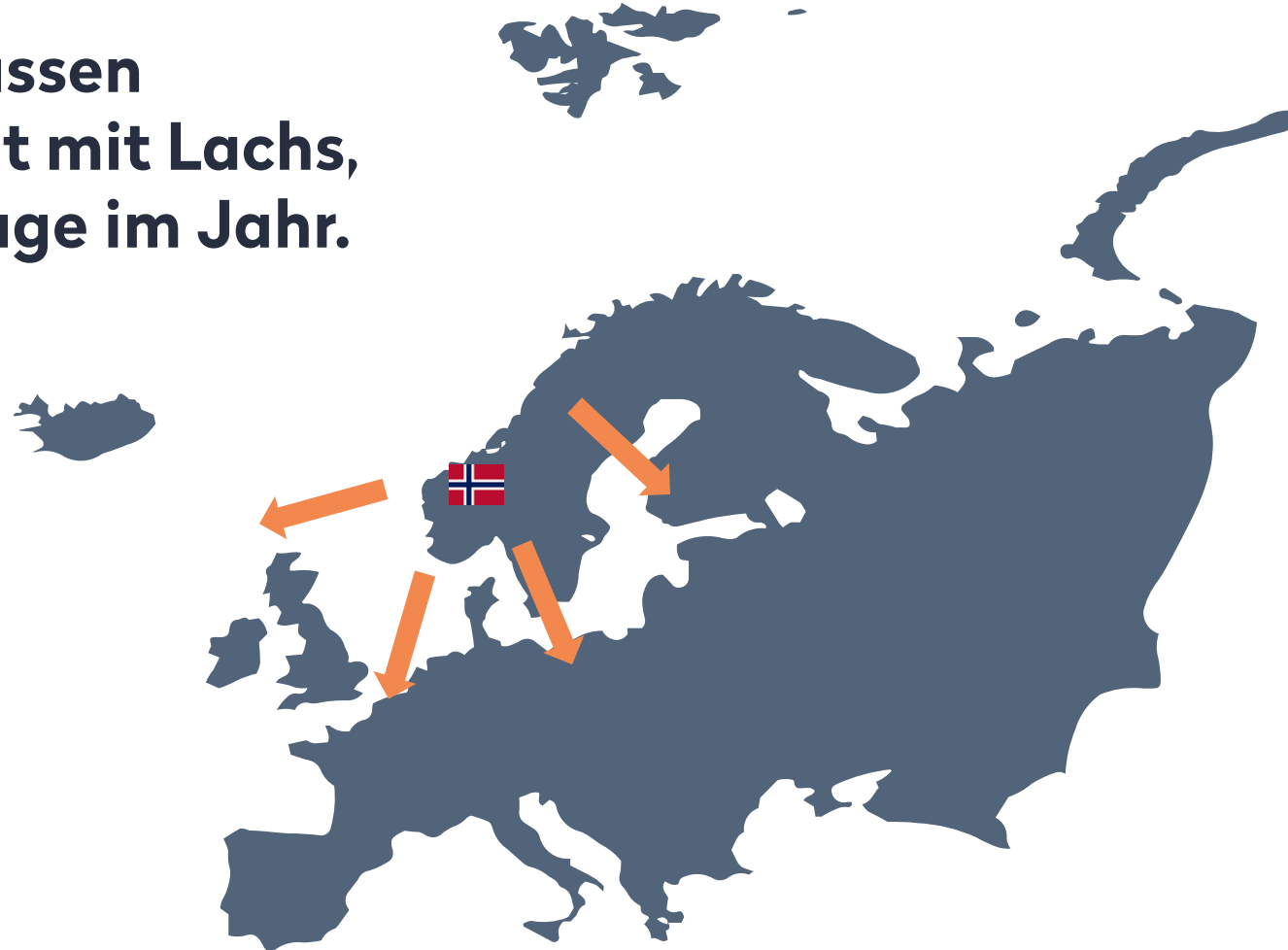
52% der Gesamtproduktion stammt aus der Aquakultur



Hinweis: Die Daten zur Produktion, Nutzung und zum Handel beziehen sich ausschliesslich auf aquatische Tiere. Ausgeschlossen sind aquatische Säugetiere, Krokodile, Alligatoren, Kaimane sowie andere aquatische Produkte wie Korallen, Perlen, Muscheln, Schwämme und Algen. Quelle: FishStat FAO, 2025

Seafood unterwegs: Norwegens Exportflotte auf der Spur

**Fast 200 🚚 verlassen
Norwegen, gefüllt mit Lachs,
jeden Tag, 360 Tage im Jahr.
3'440 Tonnen pro Tag!**



Aquakultur 2.0: Die Welle der Innovation reiten

Von Netzen zu Hightech – wie modernste Lösungen die Fischzucht revolutionieren



Offshore-Zucht

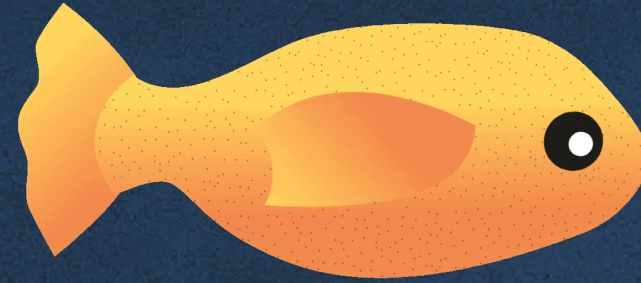


Küstenzucht

«Post-Smolt» als Kombination von Landbasierte- und Küstenzucht



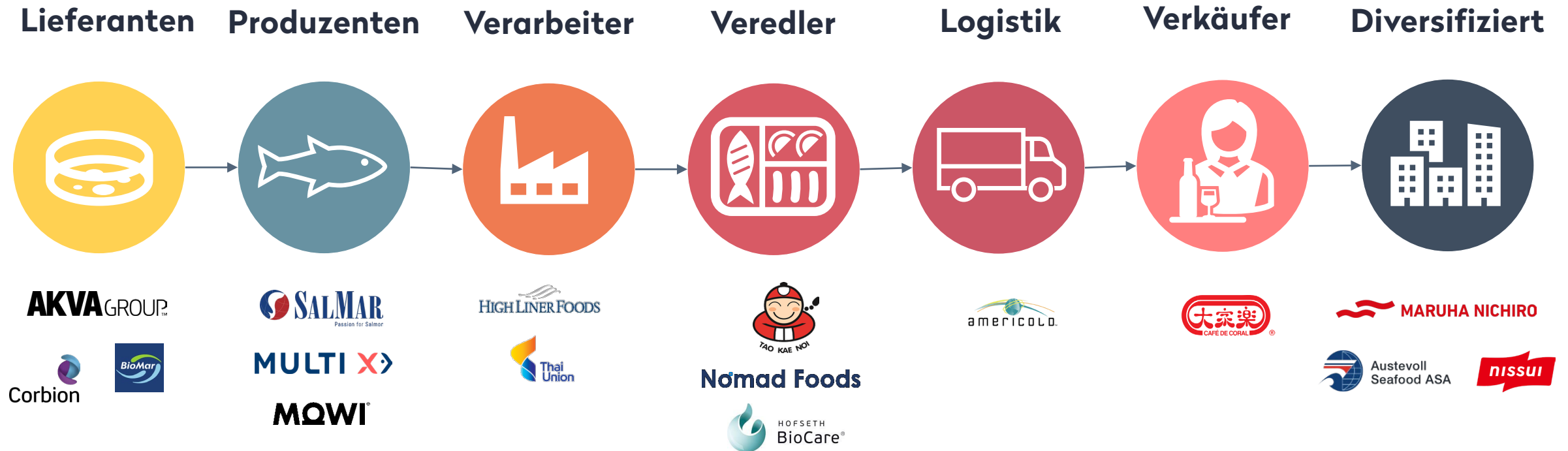
Landbasierte Zucht



Eine globale Strategie
Unsere Überzeugung - unser Portfolio

Chancen entlang der gesamten Wertschöpfungskette

Wachstumspotenziale vom Meer bis zum Regal entdecken



Unser Portfolio – Bonafide Global Fish Fund

Profitieren Sie von einer einzigartigen Anlagestrategie im weltweit wachsenden Fish- und Seafood-Sektor

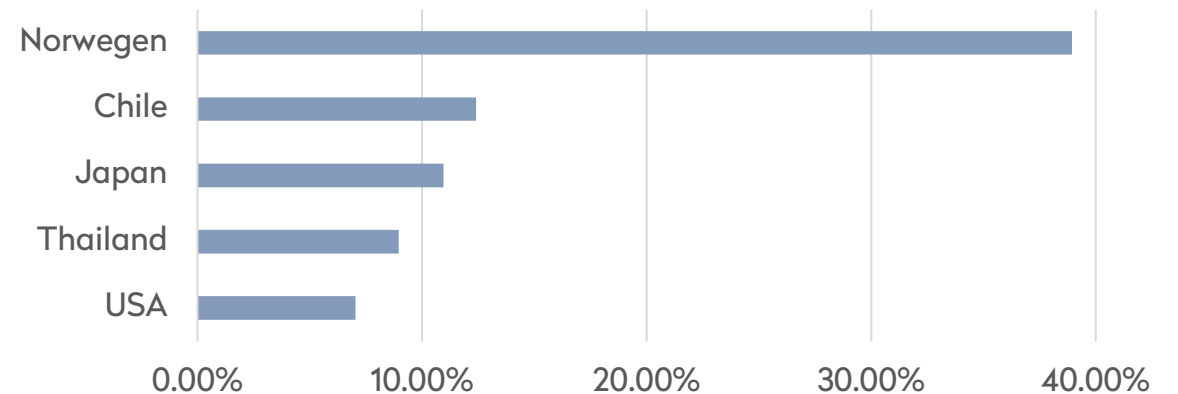
- **20-30 Positionen:** Diversifiziert und auf Top-Unternehmen im Fish- und Seafood Sektor konzentriert
- **Long-only Aktien:** Reiner Aktienfonds, der auf langfristiges Wachstum ausgerichtet ist
- **Globale Reichweite:** Schlüsselinvestitionen in den wichtigsten Fischerei- und Aquakulturnationen
- **UCITS-Fonds:** Klar reguliert, bietet Anlegerschutz und Transparenz
- **Tägliche Liquidität:** Flexibler Zugang zu Kapital mit täglichem Handel der Fondsanteile

Top 5 Positionen

Unternehmen	Sektor	Gewichtung
AKVA Group	Industrie	9.47%
SalMar	Basiskonsumgüter	6.83%
Nomad Foods	Basiskonsumgüter	6.43%
Mowi	Basiskonsumgüter	6.13%
Austevoll Seafood	Basiskonsumgüter	5.82%
Total		34.68%

Daten per 11.05.2026

Top 5 Länder

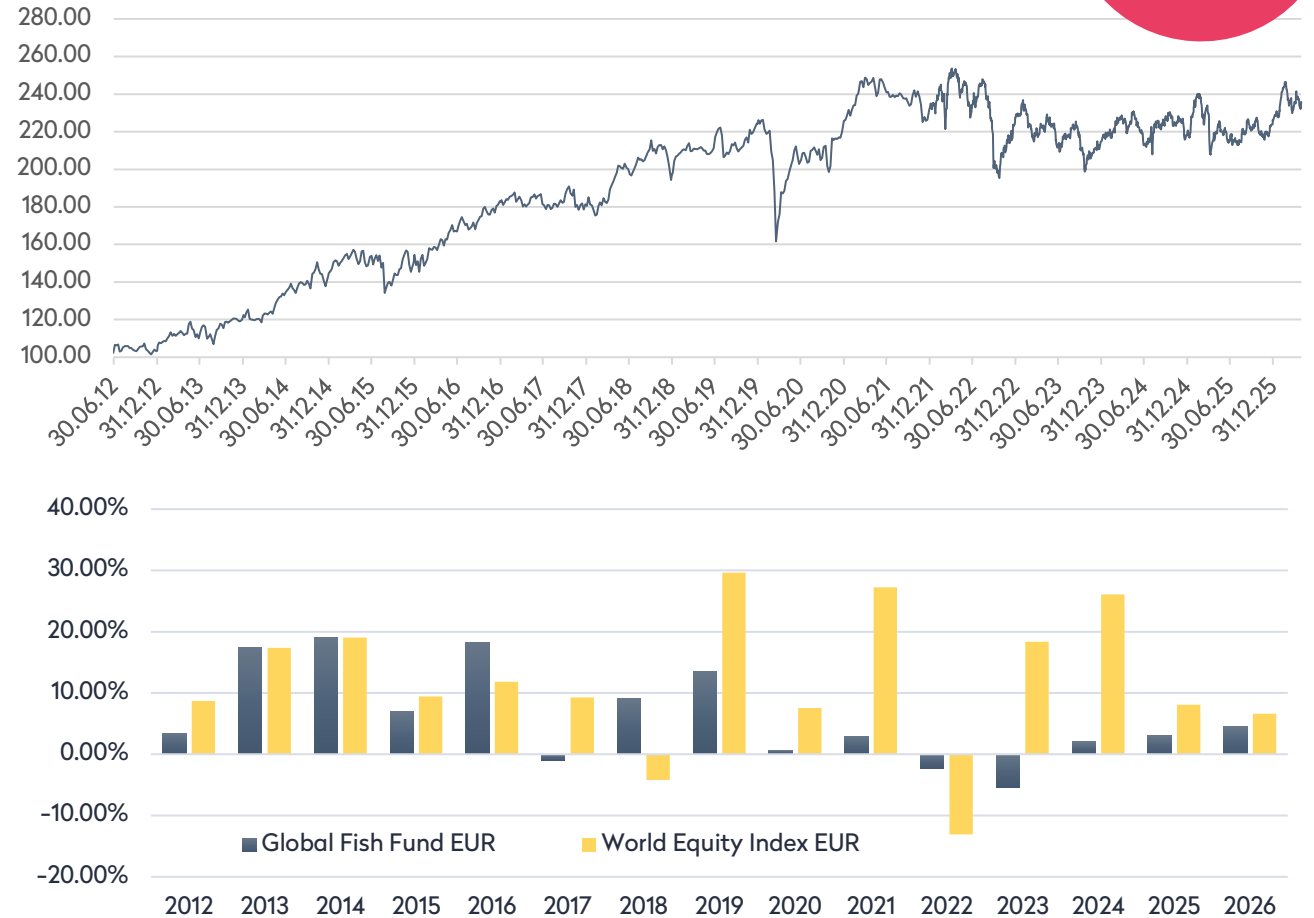


Wir besitzen einen soliden «track record» um weiter zu wachsen

**6.37%
p.a.**

Historische Wertentwicklung EUR-Tranche rollierend in % (per 30.04.2026)

YTD	4.50%
1 Jahr kumulativ	7.35%
3 Jahre p.a.	1.83%
5 Jahre p.a.	-0.89%
10 Jahre p.a.	3.81%
Seit Auflage p.a.	6.37%



Wir besitzen einen soliden «track record» um weiter zu wachsen

**4.90%
p.a.**

Historische Wertentwicklung CHF-Tranche rollierend in % (per 30.04.2026)

YTD	2.99%
1 Jahr kumulativ	5.37%
3 Jahre p.a.	-0.37%
5 Jahre p.a.	-3.84%
10 Jahre p.a.	1.99%
Seit Auflage p.a.	4.90%

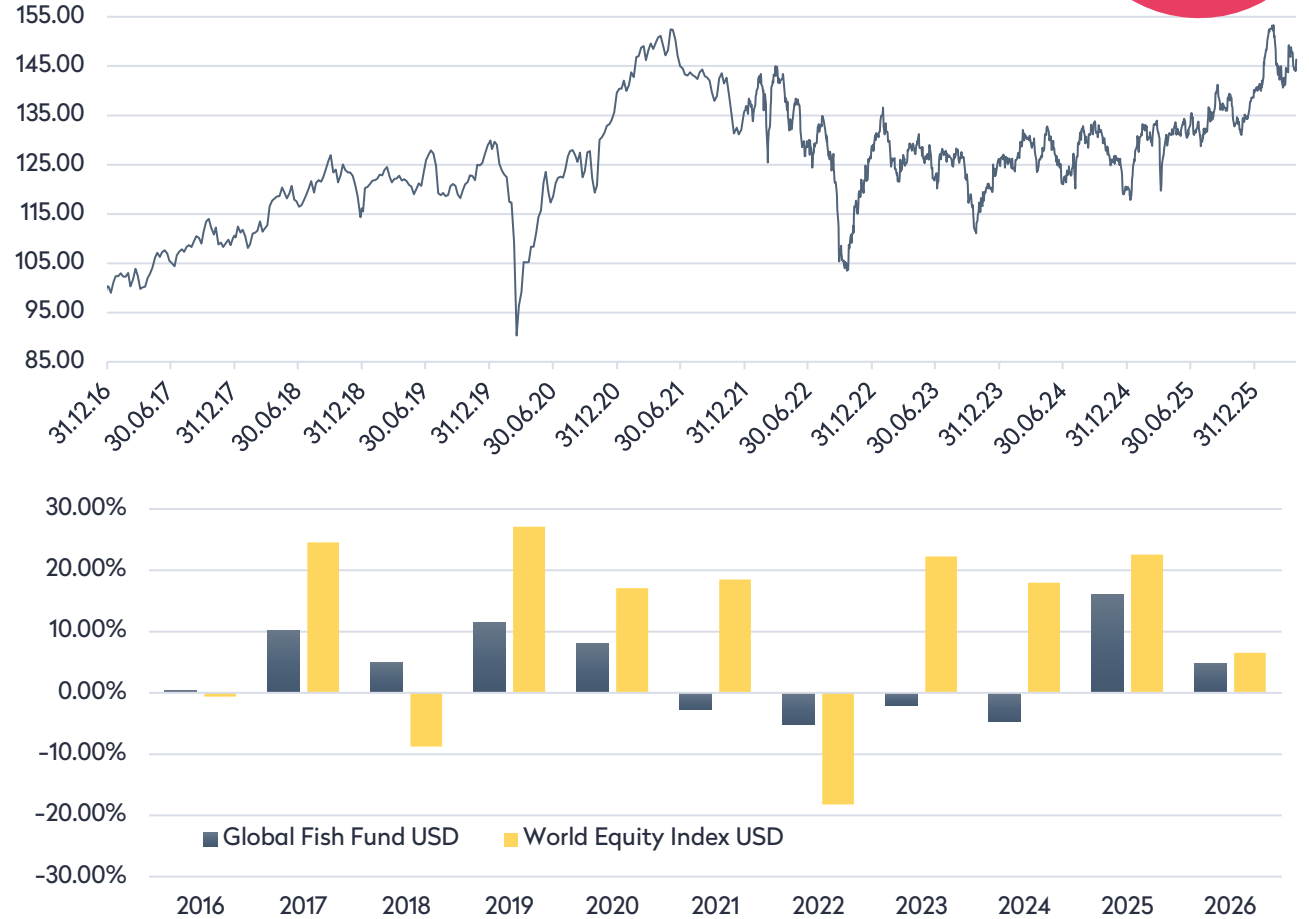


Wir besitzen einen soliden «track record» um weiter zu wachsen

**4.14%
p.a.**

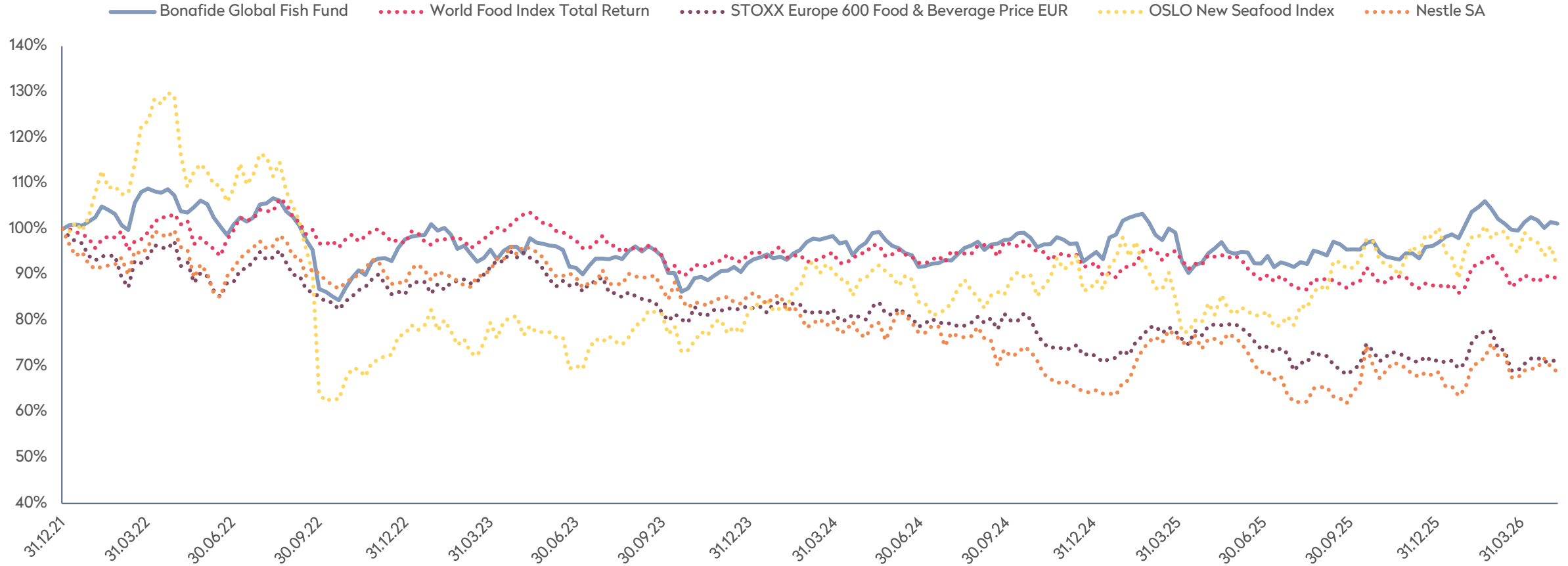
Historische Wertentwicklung USD-Tranche rollierend in % (per 30.04.2026)

YTD	4.84%
1 Jahr kumulativ	11.54%
3 Jahre p.a.	4.21%
5 Jahre p.a.	-0.60%
Seit Auflage p.a.	4.14%



Lebensmittel-Investitionslandschaft nach COVID

Fisch an der Spitze

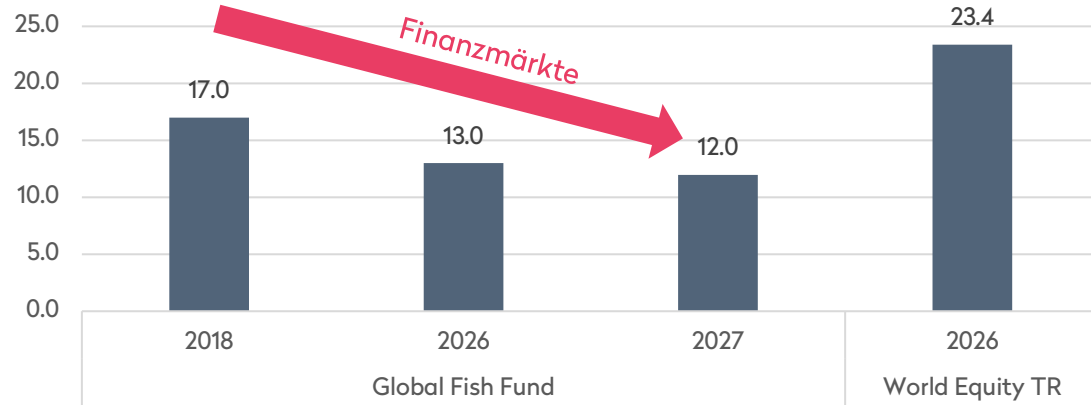


Quelle: Bloomberg

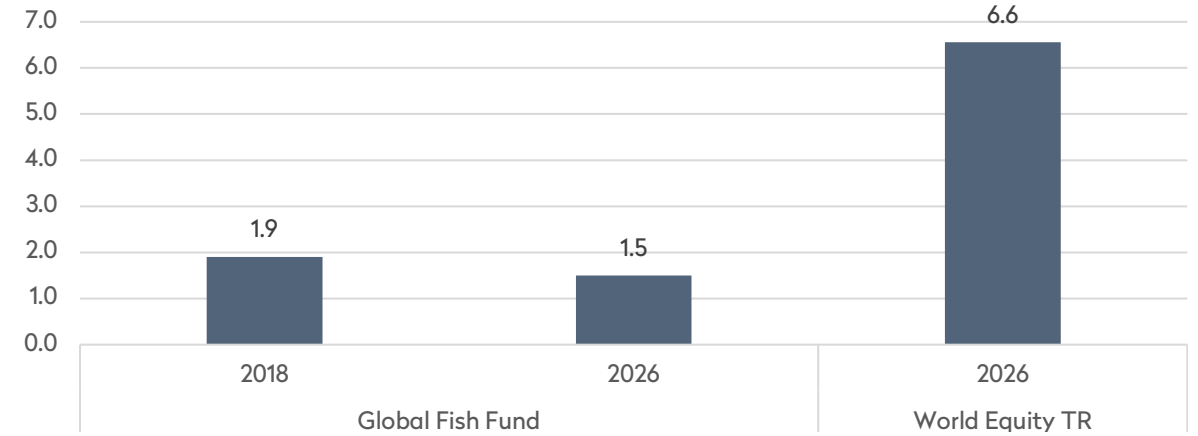
Attraktive Bewertung – zu schön, um wahr zu sein?

Preiswert investieren mit nachhaltiger Entschädigung durch Dividenden & Aktienrückkäufe

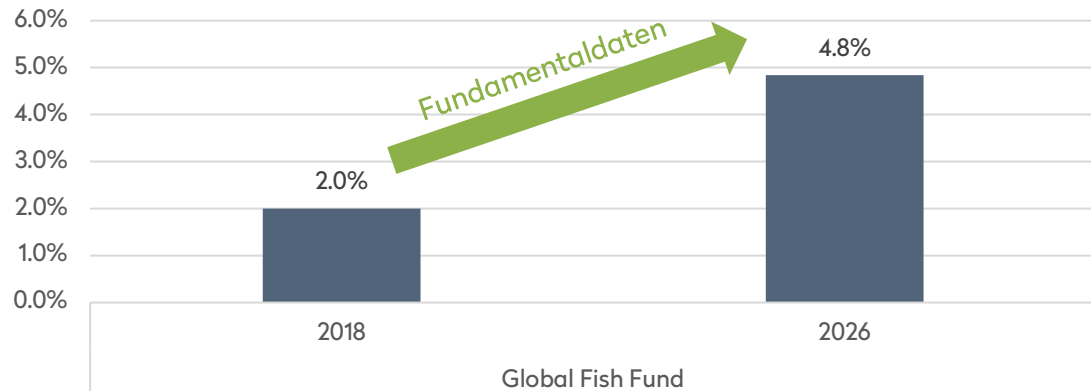
KGV



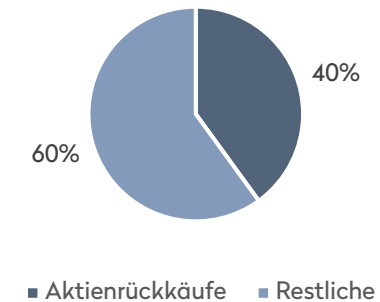
KBV



Dividendenrendite



% der Portfoliounternehmen, die eigene Aktien zurückkaufen



Quelle: Bloomberg, Bonafide, Mai 2026

Nachhaltigkeit



Signatory of:



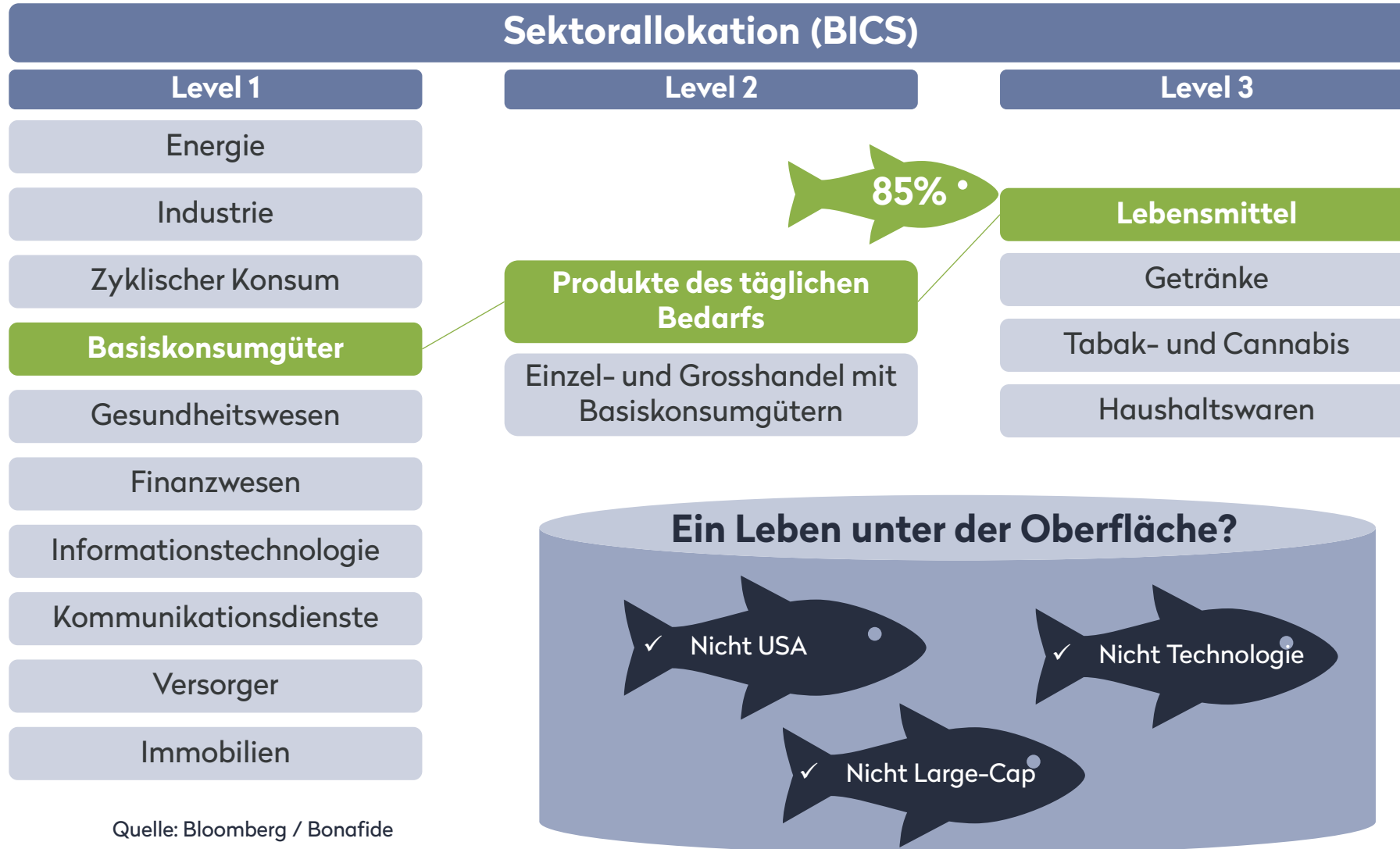
CERTIFIED
SUSTAINABLE
SEAFOOD

**Mehrwert durch gezielte
Allokation schaffen**
Wo passt die Strategie in
Ihre Allokation?

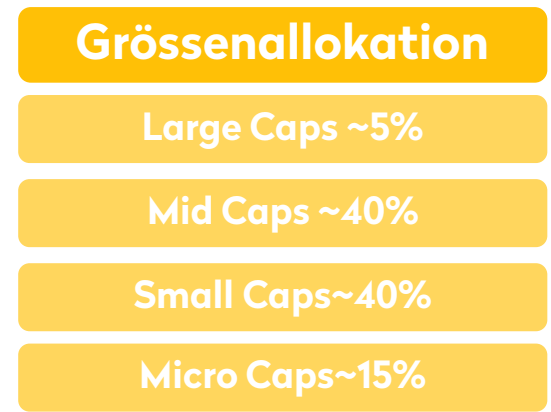
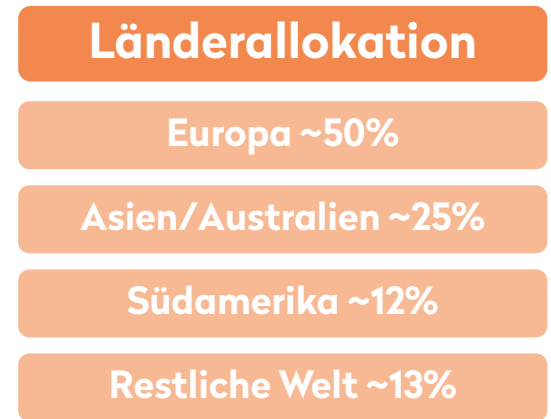


Fisch ist Nahrung

Welchen Platz nimmt "Fisch" in Ihrer globalen Aktienstrategie ein?



Quelle: Bloomberg / Bonafide



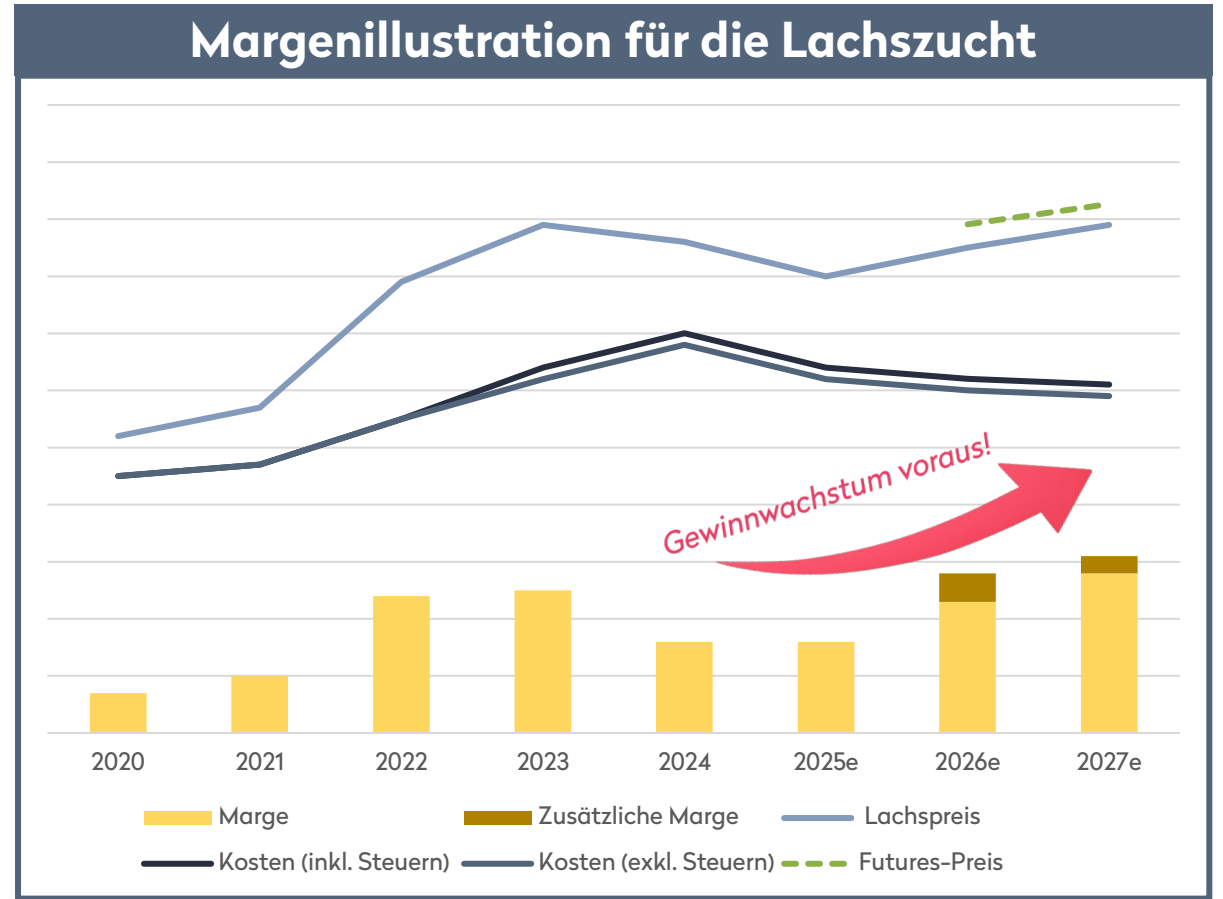
Gewinnwachstum voraus!

→ Das Gewinnwachstum in 2026 & 2027 wird durch **niedrigere Futtermittelpreise, eine bessere Biologie** sowie eine **robuste Lachsnachfrage** bei begrenztem Angebot getragen.

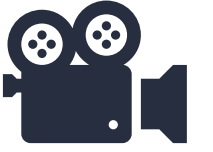
→ Dauerhaftes Umfeld mit **höheren Margen**

Name	Gewichtung	Konsens EPS Growth YoY	
		2026e	2027e
MOWI	6.74%	57%	17%
SalMar	6.45%	180%	26%
AKVA Group	6.49%	24%	58%
Austevoll Seafood	6.12%	121%	16%
Nomad Foods	5.47%	-11%	9%

Quelle: Bloomberg, Bonafide / Daten per März 2026



Wir haben die „Zukunft“ gesehen



Ocean Farm 1 Dimensionen

Höhe: 69 Meter
Durchmesser: 110 Meter
Volumen: 250.000 m³
Anzahl der Fische: 1,5
Millionen
Jahresproduktion: 6-8k
Tonnen Lachs
Baujahr: 2018






Kontakt




Bonafide Wealth Management AG
Höfle 30
9496 Balzers
Liechtenstein

+423 388 00 30
info@bonafide-ltd.com



 Marco Fiorini
 mf@bonafide-ltd.com
 +423 388 01 81



 Marco Berweger
 mb@bonafide-ltd.com
 +423 388 00 34

Rechtliche Hinweise

Kein Angebot

Die in dieser Publikation enthaltenen Informationen stellen weder eine Aufforderung, ein Angebot, noch eine Empfehlung zum Erwerb beziehungsweise Verkauf von Anlageinstrumenten oder zur Tatigung sonstiger Transaktionen oder Rechtsgeschafte dar. Die Informationen in dieser Publikation stellen fur den Leser keine Entscheidungshilfen dar. Bei Anlageentscheidungen lassen Sie sich bitte von qualifiziertem Personal beraten.

Verkaufsbeschrankungen

Der Inhalt dieser Publikation ist nicht fur Personen bestimmt, die einer Rechtsordnung unterstehen, welche den Vertrieb der Publikation bzw. der darin aufgefuhrten Anlagefonds verbietet (aufgrund der Nationalitat der betreffenden Person, ihres Wohnsitzes oder aus anderen Grunden). Personen, die in den Besitz dieser Publikation gelangen, mussen sich uber etwaige Beschrankungen informieren und diese einhalten. Die Anteile der in dieser Publikation beschriebenen Anlagefonds wurden insbesondere nicht nach dem United States Securities Act 1933 registriert und durfen, ausser in Verbindung mit einem Geschaft, welches dieses Gesetz nicht verletzt, weder direkt noch indirekt in den Vereinigten Staaten, d. h. von Staatsangehorigen oder Personen mit Wohnsitz in den Vereinigten Staaten, Kapitalgesellschaften oder anderen Rechtsgebilden, die nach dem Recht der Vereinigten Staaten errichtet wurden oder verwaltet werden, angeboten, an diese veraussert, weiterveraussert oder ausgeliefert werden. Der Begriff «Vereinigte Staaten» umfasst die Vereinigten Staaten von Amerika, alle ihre Gliedstaaten, Territorien und Besitzungen (Possessions) sowie alle Gebiete, die ihrer Rechtshoheit unterstehen.

Risikohinweis

Bitte beachten Sie, dass sich der Wert einer Investition steigend wie auch fallend verandern kann. Die zukunftige Performance von Investitionen kann nicht aus der vergangenen Kursentwicklung abgeleitet werden. Anlagen in Fremdwahrungen unterliegen zusatzlich Wahrungsschwankungen. Anlagen mit hoher Volatilitat konnen starken Kursschwankungen ausgesetzt sein. Diese Kursschwankungen konnen die Hohe des angelegten Betrages ausmachen oder diesen sogar ubersteigen. Die Erhaltung des investierten Kapitals kann somit nicht garantiert werden.

Fondsdokumente

Der Erwerb von Anlagefonds sollte auf jeden Fall erst nach dem ausfuhrlichen Studium des entsprechenden Verkaufsprospektes sowie des letzten Jahresberichts (bzw. Halbjahresberichts, falls dieser aktueller ist) und der ubrigen rechtlich relevanten Dokumente (Reglement bzw. Vertragsbedingungen bzw. Statuten und ggf. Vereinfachter Prospekt) erfolgen. Diese Dokumente konnen fur die in dieser Publikation aufgefuhrten Anlagefonds in Liechtenstein bei der IFM, Independent Fund Management AG, Landstrasse 30, 9494 Schaan oder bei der Bonafide Wealth Management AG, Hofle 30, 9496 Balzers kostenlos bezogen werden.

Keine Zusicherung oder Gewahrleistung

Samtliche Informationen werden von der Bonafide Wealth Management AG unter grosster Sorgfalt zusammengestellt. Die veroffentlichten Informationen und Meinungen stammen aus von der Bonafide Wealth Management AG als zuverlassig erachteten Quellen. Die Bonafide Wealth Management AG ubernimmt jedoch keine Gewahr fur die Richtigkeit, Vollstandigkeit und Aktualitat der in diesen Publikationen enthaltenen Informationen. Deren Inhalt kann sich aufgrund gewisser Umstande jederzeit andern, wobei seitens der Bonafide Wealth Management AG keine Pflicht besteht, einmal publizierte Informationen zu aktualisieren.

Fur die Erstellung dieser Publikation verantwortlich

Bonafide Wealth Management AG, Hofle 30, 9496 Balzers, Liechtenstein

Rechtliche Hinweise

Veröffentlichungen zu Anlageempfehlungen gemäss Verordnung (EU) Nr. 596/2014 (Marktmissbrauchsverordnung)

Sofern in der Publikation Empfehlungen abgegeben werden, gelten die nachfolgenden Veröffentlichungen.

Diesbezügliche Empfehlungen werden von Bonafide Wealth Management AG erstellt. Als Chief Investment Officer der Bonafide Wealth Management AG ist Philipp Hämmerli an der Erstellung dieser Empfehlungen beteiligt. Bonafide Wealth Management AG hält eine von der FMA Liechtenstein erteilte Bewilligung als Vermögensverwaltungsgesellschaft.

Als wesentliche Informationsquelle für die Angabe von Schätzungen, Wertungen und Prognosen dient ein Analysetool von Bloomberg Finance LP, einem international anerkannten Unternehmen zur Bereitstellung von Marktdaten.

In der Publikation enthaltene Empfehlungen wurden mit 12. Mai 2026 abschliessend erstellt.

Die Bewertungen werden anhand der von Bloomberg Finance LP bereitgestellten Marktdaten erstellt. Teilweise werden diese Daten dann für weiterführende Berechnungen für zusätzliche Indikatoren und Werte herangezogen.

Sofern Bewertungen direkt von Bloomberg Finance LP erstellt werden, sind ausführliche Informationen zur Bewertung, zu den Bewertungsmethoden und ihnen zugrunde gelegte Annahmen nur über Bloomberg Finance LP selbst erhältlich. Angaben zu den von Bonafide Wealth Management AG selbst erstellten Werten und angewendeten Bewertungsmethoden können bei Bonafide Wealth Management AG angefordert werden.

Die Bedeutung der angeführten Empfehlung wird im Zusammenhang mit der Empfehlung textlich klar ausgestaltet. Jede Bewertung trägt trotz sorgfältiger Erstellung derselben das Risiko der Unsicherheit und des Nichteintretens in sich. Darüberhinausgehende Erläuterungen werden von Bonafide Wealth Management AG zur Verfügung gestellt. Die Haltedauer in Bezug auf den Bonafide Global Fish Fund wird generell mit langfristig angegeben.

Die angegebenen Werte werden grundsätzlich nicht regelmässig aktualisiert, sodass sich die Werte, sofern nicht andere Angaben im Text angeführt werden, jeweils auf das Datum und den Zeitpunkt der Erstellung der Empfehlung beziehen. Im Zuge der regelmässigen Herausgabe der gegenständlichen Veröffentlichung können Aktualisierungen der Wert vorgenommen werden.

Sollten sich Empfehlungen in Bezug auf ein Finanzinstrument in den letzten zwölf Monaten im Vergleich zu vorangegangenen Veröffentlichungen verändert haben, wird darauf in den Ausführungen zu der Empfehlung hingewiesen. Eine Liste mit den Empfehlungen der letzten zwölf Monaten wird von Bonafide Wealth Management AG zur Verfügung gestellt.

Bonafide Wealth Management AG führt als Delegationsnehmer der Fondsverwaltungsgesellschaft das Asset Management für den Bonafide Global Fish Fund durch. Als bewilligte Vermögensverwaltungsgesellschaft ist Bonafide Wealth Management AG an die strengen Regelungen zur Vermeidung von Interessenkonflikten gemäss MiFID II gebunden. Diesbezüglich verfügt Bonafide Wealth Management AG über ein internes Weisungswesen zur Verhinderung von Interessenkonflikten und zu einer unabhängigen Vergütungspolitik.