

# Bonafide im Überblick



bonafide

# Bonafide im Überblick

- Mit AuM von rund **CHF 250 Millionen** einer der grössten unabhängigen Vermögensverwalter im Bereich «Blue Economy».
- Im Besitz von den **drei privaten Teilhabern**, welche alle eine aktive Rolle innerhalb der Bonafide einnehmen
- Weltweites Netzwerk und betriebliche Expertise im Sektor «Blue Economy».
- Lizenz als Verwalter Kollektivvermögen in Liechtenstein



# Im Besitz von drei Partnern



**Christoph Baldegger**  
Partner und Verwaltungsrat / Gründer

Von 2004 bis 2008 war er Mitglied der Geschäftsleitung einer Private Equity Gesellschaft, mitverantwortlich für den Aufbau von Real Asset Investments in den Bereichen Fischzucht, Farmland und Timber. Von 1998 bis 2004 konnte er sein Know-how in der Forschung, Entwicklung und Beratung sowie als Fondsmanager bei verschiedenen Schweizer Privatbanken umsetzen. 1990 bis 1998 arbeitete er als Investmentbanker in der Schweiz und in London. Christoph Baldegger ist Certified European Financial Analyst (CEFA).

**Martin Janser**  
Partner und Verwaltungsratspräsident

Martin Janser ist neben seiner Funktion bei der Bonafide auch Präsident des Verwaltungsrates der Janser Holding AG, einem Familienunternehmen. Davor war er für verschiedene Grossbanken im Asset Management und Investment Consulting tätig. Er ist Betriebsökonom FH und hält einen MAS in Real Estate Management.



**Gilbert Vergères**  
Partner und Verwaltungsrat

1998 machte er sich selbständig und war als Managing Director und VR bei einer Asset Management Gesellschaft bis 2013 tätig. Seine Hauptaktivitäten umfassten die Kundenbetreuung und das Managen des hauseigenen Anlagefonds. Zudem war er für den Bereich Research verantwortlich. Er hat bei verschiedenen Schweizer Privatbanken im Aktienhandel, Arbitragehandel und Fondshandel gearbeitet. Zudem war er für die Betreuung von Kunden im Wertschriften-, Eurexhandel und für strukturierte Produkte zuständig.



# Die Gesichter an der Front: Marketing & Sales Team



## **Marco Berweger**

Geschäftsführer und Head of Investor Relations

Marco Berweger ist als Geschäftsführer verantwortlich für das Marketing- & Sales-Teams. Nach abgeschlossener kaufmännischer Ausbildung auf einer Regionalbank arbeitete er von 2014 bis 2020 in diversen Funktionen für eine Schweizer Regionalbank, wo er u.a. in den Bereichen Kundenberatung, Anlageberatung, Marketing, Compliance, Assistenz der Bankleitung und Nachwuchsentwicklung tätig war. Er verfügt über einen Bachelorabschluss in Banking & Finance der Fachhochschule Graubünden und arbeitet zurzeit auf den Abschluss des MSc in Banking & Finance mit der Vertiefung Capital Markets and Data Science hin.



## **Christoph Baldegger**

Partner und Verwaltungsrat / Gründer

Von 2004 bis 2008 war er Mitglied der Geschäftsleitung einer Private Equity Gesellschaft, mitverantwortlich für den Aufbau von Real Asset Investments in den Bereichen Fischzucht, Farmland und Timber. Von 1998 bis 2004 konnte er sein Know-how in der Forschung, Entwicklung und Beratung sowie als Fondsmanager bei verschiedenen Schweizer Privatbanken umsetzen. 1990 bis 1998 arbeitete er als Investmentbanker in der Schweiz und in London. Christoph Baldegger ist Certified European Financial Analyst (CEFA).

# Die Investment Spezialisten: Research & Portfolio Management



## **Philipp Hämmerli**

Geschäftsführer und Head of Research & Portfolio Management

Philipp Hämmerli ist als Geschäftsführer verantwortlich für das Portfoliomanagement und das Research-Team. Bevor er im Frühjahr 2018 zu Bonafide stoss, war er während fünf Jahren für die Liechtensteinische Landesbank im Geschäft mit institutionellen Kunden tätig. Seine Hauptaktivitäten umfassten die Betreuung von Fondskunden in bank-, börsen- und fondsrelevanten Themen. Sein Einstieg ins Finanzwesen begann 2007 mittels klassischer Banklehre. Die Affinität zu den Weltmärkten intensivierte sich als Juniorhändler für eine Schweizer Regionalbank, wo er sich u.a. der Ausführung von Börsen- und Devisengeschäften, der Refinanzierung und der Liquiditätssteuerung widmete. Er verfügt über einen Bachelorabschluss in Banking & Finance der Zürcher Hochschule für Angewandte Wissenschaften.



## **Noah Gall**

Equity Research

Noah Gall arbeitet als Analyst im Research-Team und im Portfoliomanagement. Nach über 10 Jahren bei Schweizer und Liechtensteiner Banken in den Bereichen Risikomanagement, Compliance, Kundenberatung (Privatkunden und institutionelle Fondskunden) arbeitete er zuletzt als Mitglied der Geschäftsleitung einer Schweizer Regionalbank. Dabei war er für die Bereiche Compliance, Risikomanagement, Controlling und Services zuständig. Er verfügt über einen Bachelorabschluss in Banking & Finance der Kalaidos Fachhochschule und einen DAS Bank Management.

# Unsere Spezialisten

---



**Christoph Beierl**  
Nachhaltigkeitsspezialist

Christoph Beierl ist Teil der Research-Abteilung von Bonafide. Er verfügt über einen Masterabschluss in Banking & Finance der Universität Sankt Gallen und arbeitet aktuell auf den Abschluss des CFA Programms hin. Nach anfänglicher Erfahrung im Sell Side Research, ist er nun für die Nachhaltigkeitsanalyse bei Bonafide verantwortlich.



**Erhard Christelbauer**  
Legal & Compliance Officer

Erhard Christelbauer ist für die Bereiche Legal, Risikomanagement und Compliance zuständig. Mit seiner Spezialisierung auf Regulatory Compliance setzt er den Fokus auf die nachhaltige Unternehmensentwicklung. In seiner langjährigen Tätigkeit im Finanzbereich an der Schnittstelle zwischen Recht und Wirtschaft übte er verschiedene Funktionen in den Bereichen Recht, Compliance und Risikomanagement, Controlling und Rechnungslegung und Prozess- und Projektmanagement aus. Erhard verfügt über Masterabschlüsse in Recht und Business Administration.

# Unser Starkes Duo im Hintergrund



**Holger Schröder**  
Geschäftsführer und Head of HR & Finance

Holger Schröder ist Mitglied der Geschäftsleitung und verantwortlich für HR & Finance. Von 2002 bis 2017 arbeitete er als CFO und stellvertretender Geschäftsführer bei zwei Schweizer KMU, davon 13 Jahre in der Lebensmittelindustrie. In beiden Unternehmen war er verantwortlich für Finanzen und Personal, in letzterem in einem weltweit tätigen Unternehmen. Seit 2017 amtiert er als CFO der Janser Gruppe, einem Familienunternehmen. Er hält einen Master Abschluss (MAS) in Finance and Accounting sowie einen Bachelor in Human Resources.

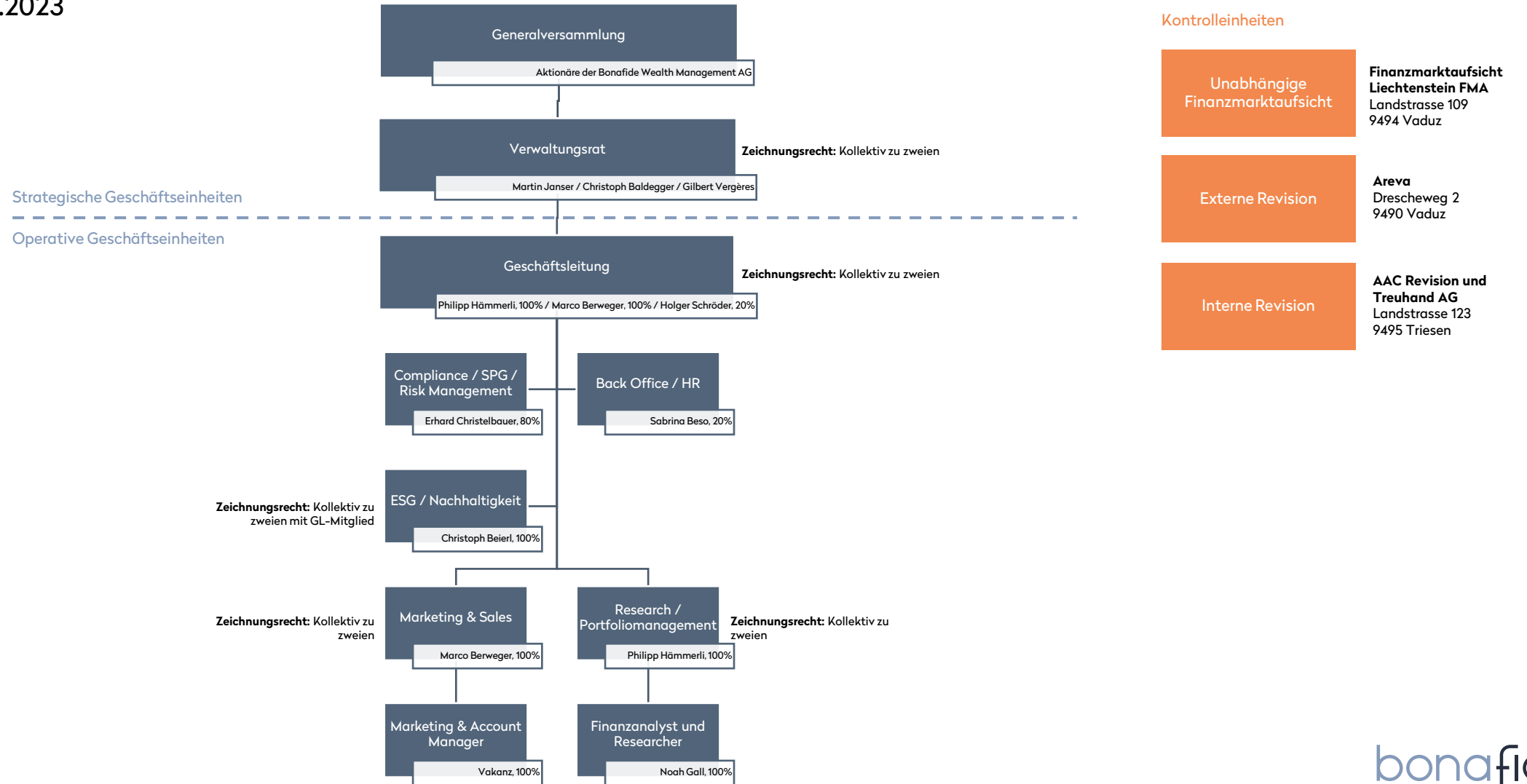


**Sabrina Beso**  
Mitarbeiterin Rechnungswesen & Personaladministration

Sabrina Beso ist als Mitarbeiterin im Bereich Rechnungswesen und Personaladministration tätig. Ihre Ausbildung zur Kauffrau absolvierte sie in einem internationalen KMU im Bereich Optosensorik. Nach der Ausbildung arbeitete sie im gleichen Unternehmen von 2012 bis 2015 als Purchasing Assistant. 2015 wechselte sie intern in die Abteilung Finanzen, in welcher sich ihre Tätigkeit von der Sachbearbeiterin Controlling zur Junior Controllerin entwickelte. In dieser Funktion war sie für Reportings, Budgetierungs- und Abschlussarbeiten zuständig, sowie Kreditoren- und Debitorenbuchhaltung. Ihren Abschluss zur dipl. Betriebswirtschafterin HF machte sie an der Höheren Fachschule ibW in Chur.

# Organigramm Bonafide Wealth Management AG

gültig per 01.02.2023





*«Ich glaube, der wichtigste Faktor für den Erfolg von Bonafide war die Überzeugung sämtlicher Partner, die Erfolgsgeschichte der wachsenden Seafood-Industrie an die Investoren weiterzugeben. Unter dem Motto: 'Wir sitzen alle im gleichen Boot' liegt uns der regelmässige Austausch mit den Investoren am Herzen. Wir sind überzeugt, dass mit der blauen Revolution dieser Sektor in den kommenden Jahren noch mehr Aufmerksamkeit erhält.»*

*Christoph Baldegger, Gründer*

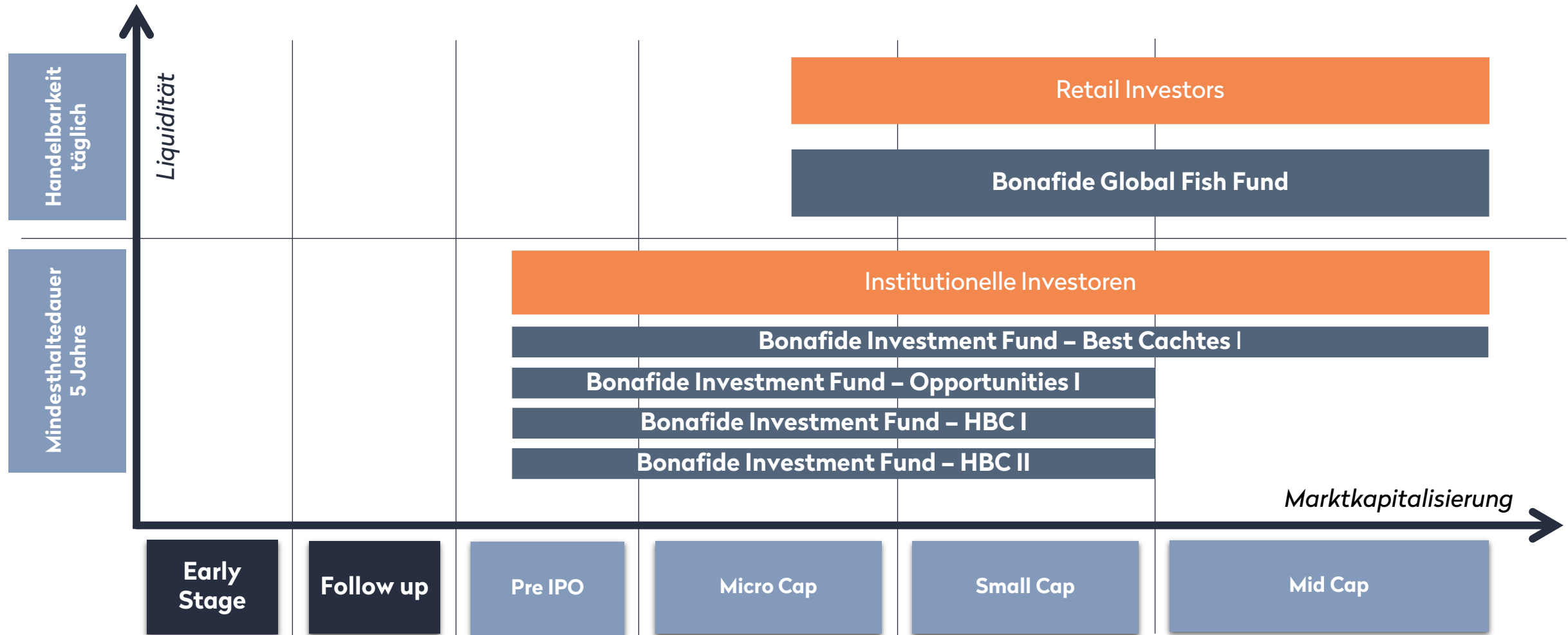
# Wir haben 10 Jahre Erfahrung und schon zahlreiche Unternehmen besichtigt

Unser Blog:  
[bonafide-  
ltd.com/blog](https://bonafide-ltd.com/blog)



Bonafide Mitarbeiter bei Unternehmensbesichtigungen

# Wir bieten unseren Kunden Investitionsmöglichkeiten in verschiedenen Kategorien



# Kontakt

---

Bonafide Wealth Management AG  
Höfle 30  
9496 Balzers  
Liechtenstein

+423 388 00 30

[info@bonafide-ltd.com](mailto:info@bonafide-ltd.com)



Christoph Baldegger



[cb@bonafide-ltd.com](mailto:cb@bonafide-ltd.com)



+423 388 00 31



Marco Berweger



[mb@bonafide-ltd.com](mailto:mb@bonafide-ltd.com)



+423 388 00 34